

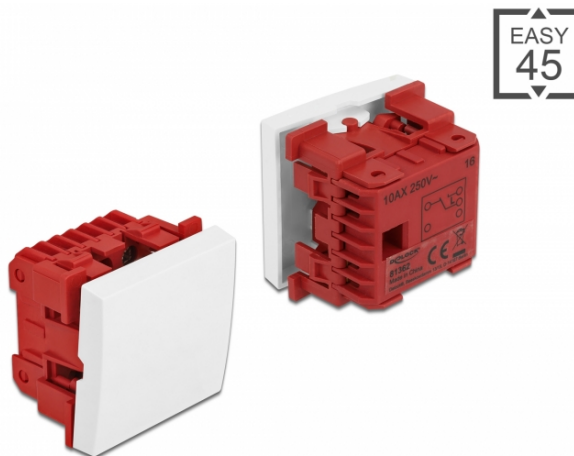
Delock Comutator Easy 45 1-grup 1-pol 2-căi 45 x 45 mm, alb

Descriere scurta

Acest comutator Easy 45 1-grup de la Delock este proiectat pentru a porni și opri sursele de lumină și sursele de alimentare. Funcția comutatorului de comutare permite, în plus, utilizarea, de exemplu, pentru comutarea luminii pe coridor sau pe scară. Mecanismul simplu de fixare asigură comutatorul o poziție fermă și poate fi îndepărtat cu ușurință, dacă este necesar.

Conexiuni Easy 45

Easy 45 este un sistem modular, variabil, care permite adăugarea unor componente precum prize, conexiuni HDMI sau USB, în funcție de nevoile dvs. Modulele Easy 45 sunt standardizate și pot fi montate în diferite suporturi de module sau conducte de cablu. Easy 45 construiește interfața dintre instalarea electrică, de rețea și de sistem și multe dispozitive periferice, cum ar fi TV, monitoare, imprimante, laptopuri și multe altele.



Specification

- Conectori: 3 x borne cu șurub
- Tip comutator: 1-pol, 2-căi
- Tensiune de comutare: AC 250 V~
- Curent de comutare: 10 AX
- Material: Nylon / plastic PC
- Potrivit pentru suportul modulului Delock Easy 45
- Potrivit pentru conducta de cablu de 45 mm cu adâncimea minimă de 45 mm
- Dimensiunea modulului: 45 x 45 mm
- Dimensiunii (LxlxÎ): aprox. 45 x 45 x 37 mm
- Culoare: alb

Cerinte de sistem

- Un port modul liber Delock Easy 45 (45 x 45 mm)

Pachetul contine

- Comutator Easy 45
- Manual de utilizare

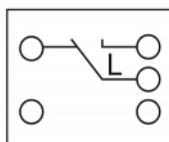
Nr. 81362

EAN: 4043619813629

Țara de origine: China

Pachet: Box

Imagini



Interface	
Conector 1:	1 x bloc de conexiuni cu șurub, 3 pini
Physical characteristics	
Lungime:	45 mm
Width:	45 mm
Height:	37 mm
Colour:	RAL 9003 Weiß