

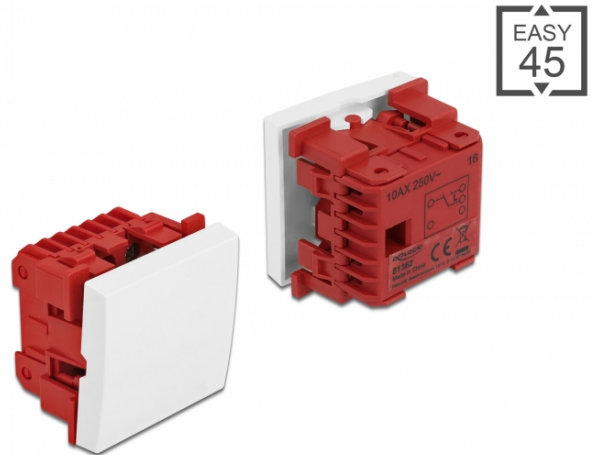
# Delock Easy 45 Wippschalter Aus-Wechsel 45 x 45 mm, weiß

## Kurzbeschreibung

Dieser Easy 45 Wippschalter von Delock dient dem Ein- bzw. Ausschalten von Lichtquellen oder Stromversorgungen. Die Wechselschalterfunktion ermöglicht zusätzlich den Einsatz bei bspw. Flur- oder Treppenlichtschaltungen. Durch den einfachen Einrastmechanismus sitzt der Wippschalter fest an seinem Platz und lässt sich bei Bedarf problemlos entfernen.

## Easy 45 verbindet

Easy 45 ist ein variables, modulares System, das es ermöglicht Komponenten wie beispielsweise Steckdosen, HDMI- oder USB Anschlüsse nach den eigenen Bedürfnissen zusammenzustellen. Die Easy 45 Module sind genormt und können in diverse Modulträger oder Brüstungskanäle montiert werden. Easy 45 bildet die Schnittstelle zwischen Elektro-, Netzwerk- und Systeminstallation und zahlreichen Peripheriegeräten, wie zum Beispiel TV, Monitoren, Druckern, Notebooks und vielen mehr.



## Spezifikation

- Anschlüsse: 3 x Schraubklemme
- Schaltertyp: Universal Aus-Wechsel
- Schaltspannung: AC 250 V~
- Schaltstrom: 10 AX
- Material: Nylon / PC Kunststoff
- Für Modulträger Delock Easy 45 geeignet
- Für 45 mm Brüstungskanäle mit mindestens 45 mm Einbautiefe geeignet
- Modulgröße: 45 x 45 mm
- Maße (LxBxH): ca. 45 x 45 x 37 mm
- Farbe: weiß

## Systemvoraussetzungen

- Ein freier Modulplatz Delock Easy 45 (45 x 45 mm)

## Packungsinhalt

- Easy 45 Schalter
- Bedienungsanleitung

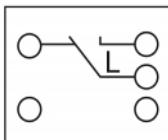
## Artikel-Nr. 81362

EAN: 4043619813629

Ursprungsland: China

Verpackung: Box

## Abbildungen



Schnittstelle	
Anschluss 1:	1 x 3 Pin Terminalblock Schraubklemme
Physikalische Eigenschaften	
Länge:	45 mm
Breite:	45 mm
Höhe:	37 mm
Farbe:	RAL 9003 Weiß