

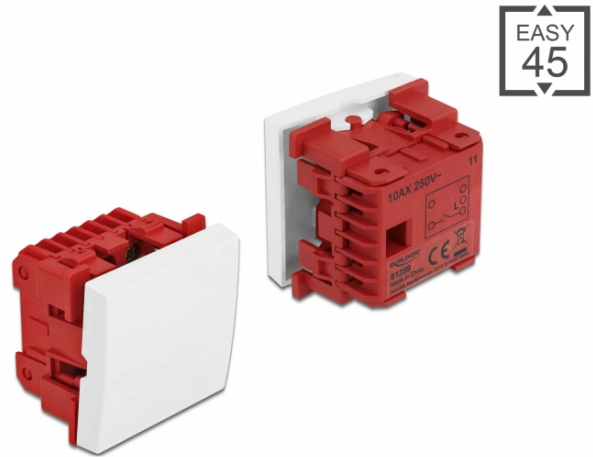
Delock Easy 45 1-przełącznik podtynkowy 1-obwód 1-stan 45 x 45 mm, biały

Opis

Przełącznik podtynkowy, podwójny, Delock Easy 45 jest zaprojektowany do przełączania oświetlenia i źródeł mocy. Prosty mechanizm przełącznika zapewnia że moduł jest dobrze zakotwiczony i ale można do łatwo usunąć w razie potrzeby.

Łączy Easy 45

Easy 45 to modułowy system umożliwiający dodawanie gniazdo bądź złącza HDMI lub USB w miarę potrzeb. Moduły Easy 45 są standaryzowane i można je montować w różnych obudowach i korytkach kablowych. Easy 45 tworzy interfejs pomiędzy siecią elektryczną a instalacjami systemów peryferyjnych takich jak TV, monitory, drukarki, laptopy i inne.



Specyfikacja

- Złącze: 2 x terminal połowy do uziomu
- Typ przełącznika: 1-obwód, 1-stan
- Napięcie: AC 250 V~
- Prąd: 10 AX
- Materiał: Nylon / PC plastik
- Odpowiedni do uchwytu modułowego Delock Easy 45
- Odpowiedni dla korytek kablowych 45 mm i minimalnej głębokości 45 mm
- Wymiary modułu: 45 x 45 mm
- Wymiary (DxSxW): ok. 45 x 45 x 37 mm
- Kolor: biały

Wymagania systemowe

- Wolny port modułu Delock Easy 45 (45 x 45 mm)

Zawartość opakowania

- Przełącznik Easy 45
- Instrukcja obsługi

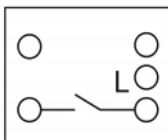
Numer artykułu 81359

EAN: 4043619813599

Kraj pochodzenia: China

Opakowanie: Box

Zdjęcia





Interface	
Złącze 1:	1 x 3-pinowa kratka zacisków na śrubki
Physical characteristics	
Długość:	45 mm
Width:	45 mm
Height:	37 mm
Kolor:	RAL 9003 Weiß