

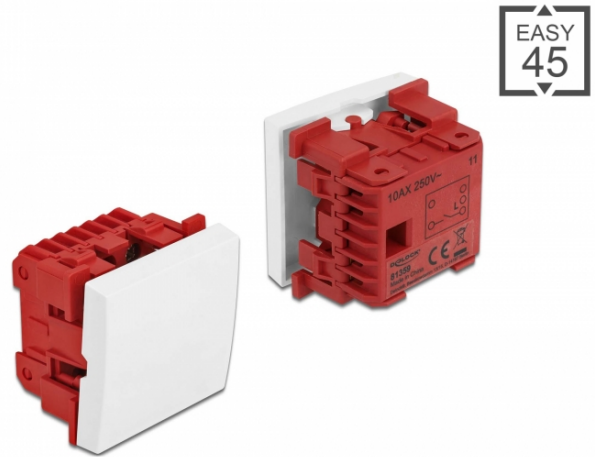
# Delock Interrupteur Easy 45, unipolaire, une voie, 45 x 45 mm, blanc

## Description

Cet interrupteur Easy 45 2 commandes de Delock est conçu pour allumer ou éteindre des sources d'éclairage et des alimentations électriques. Le mécanisme simple à cliquer assure que l'interrupteur est fermement mis en place et peut être facilement retiré si nécessaire.

## Connexions Easy 45

Easy 45 est un système modulaire variable qui permet aux composants comme les prises, les connexions HDMI ou USB d'être ajoutées selon vos besoins. Les modules Easy 45 sont normalisés et peuvent être montés dans divers supports de module ou conduites de câble. Easy 45 construit l'interface entre le réseau, l'alimentation électrique et l'installation de système et de nombreux appareils périphériques tels que TV, moniteurs, imprimantes, laptops et bien plus.



## Spécifications techniques

- Connecteurs : 2 x vis de borne
- Type d'interrupteur : unipolaire, 1 voie
- Tension de commutation : 250 VAC ~
- Intensité de commutation : 10 AX
- Matière : nylon / plastique PC
- Convient à un Easy 45 Delock de support de module
- Convient à une conduite de câble 45 mm ayant une profondeur minimum de 45 mm
- Taille du module : 45 x 45 mm
- Dimensions (LxH) : env. 45 x 45 x 37 mm
- Couleur : blanc

## Configuration système requise

- Un Easy 45 de module Delock (45 x 45 mm)

## Contenu de l'emballage

- Interrupteur Easy 45
- Mode d'emploi

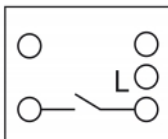
## N° produit 81359

EAN: 4043619813599

Pays d'origine: China

Emballage: Box

## Image



Interface	
Connecteur 1:	1 x bornier 3 broches avec terminal à vis
Physical characteristics	
Longueur:	45 mm
Width:	45 mm
Height:	37 mm
Couleur:	RAL 9003 Weiß