

Delock Soporte modular Easy 45 Keystone 22,5 x 45 mm, blanco / amarillo

Descripción

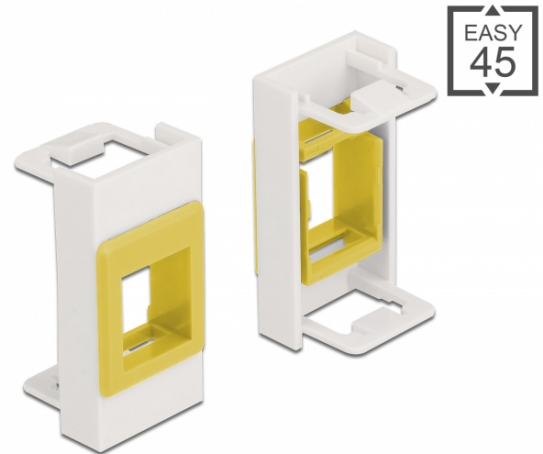
Este módulo Easy 45 de Delock está diseñado para proporcionar un soporte Keystone. Las dimensiones estandarizadas permiten un fácil montaje a presión de un módulo Keystone. El simple mecanismo de encaje asegura que el módulo está firmemente en su lugar y puede retirarse fácilmente si es necesario.

Claro y estructurado

El soporte Easy 45 Keystone está disponible en seis colores diferentes. Esto permite codificar por colores y distinguir diferentes redes o aplicaciones.

Easy 45 se conecta

Easy 45 es un sistema variable y modular que permite añadir componentes como enchufes, conexiones HDMI o USB según sus necesidades. Los módulos de Easy 45 están estandarizados y se pueden montar en varios portamódulos o conductos de cables. Easy 45 constituye la interfaz entre la instalación eléctrica, de red y de sistema y muchos dispositivos periféricos como TV, monitores, impresoras, ordenadores portátiles y mucho más.



Especificación técnica

- Un puerto Keystone de 19,2 x 14,9 mm
- Material: plástico PC
- Adecuado para el soporte de módulos Delock Easy 45
- Adecuado para canalización de cables de 45 mm con profundidad mínima de 45 mm
- Tamaño del módulo: 22,5 x 45 mm
- Dimensiones (LxANxAL): aprox. 22,5 x 45,0 x 22,0 mm
- Color: blanco / amarillo

Requisitos del sistema

- Un puerto de módulo libre Delock Easy 45

Contenido del paquete

- Módulo del Easy 45

Número de elemento 81358

EAN: 4043619813582

Pais de origen: China

Paquete: Bolsa de plástico con cremallera



General	
Mounting type:	Easy 45
Physical characteristics	
Material de la carcasa:	Plástico
Longitud:	22,0 mm
Width:	22,5 mm
Height:	45 mm
Color:	weiß / gelb