

Delock Modul Easy 45 suport Keystone 22,5 x 45 mm, alb / verde

Descriere scurta

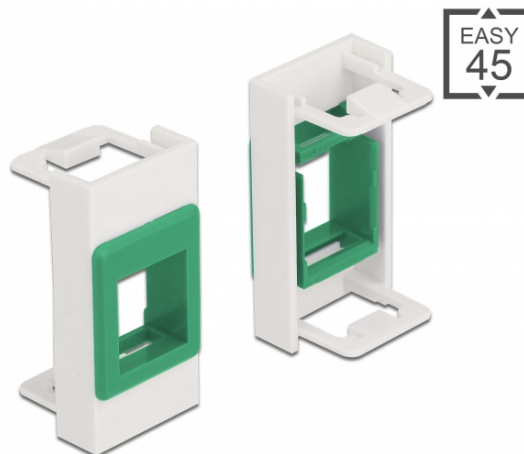
Acest modul Easy 45 de la Delock este conceput pentru a furniza un suport Keystone. Dimensiunile standardizate permit o montare ușoară a unui modul Keystone. Mecanismul simplu de prindere asigură că modulul este ferm fixat și poate fi îndepărtat cu ușurință dacă este necesar.

Clar și structurat

Suportul Keystone Easy 45 este disponibil în șase culori diferite. Acest lucru permite codificarea prin culoare și distingerea diferitelor rețele sau aplicații.

Conexiuni Easy 45

Easy 45 este un sistem modular, variabil, care permite adăugarea unor componente precum prize, conexiuni HDMI sau USB, în funcție de nevoile dvs. Modulele Easy 45 sunt standardizate și pot fi montate în diferite suporturi de module sau conducte de cablu. Easy 45 construiește interfața dintre instalarea electrică, de rețea și de sistem și multe dispozitive periferice, cum ar fi TV, monitoare, imprimante, laptopuri și multe altele.



Specification

- Un port Keystone, 19,2 x 14,9 mm
- Material: plastic PC
- Potrivit pentru suportul modulului Delock Easy 45
- Potrivit pentru conducta de cablu de 45 mm cu adâncimea minimă de 45 mm
- Dimensiunea modulului: 22,5 x 45 mm
- Dimensiunii (Lxlxl): aprox. 22,5 x 45,0 x 22,0 mm
- Culoare: alb / verde

Cerinte de sistem

- Un port modul liber Delock Easy 45

Pachetul contine

- Modulul Easy 45

Nr. 81356

EAN: 4043619813568

Țara de origine: China

Pachet: Pungă din plastic cu închidere tip fermoar

General

Mounting type: Easy 45

Physical characteristics

Material carcasă: Plastic

Lungime: 22.0 mm

Width: 22,5 mm

Height: 45 mm

Colour: weiß / grün