

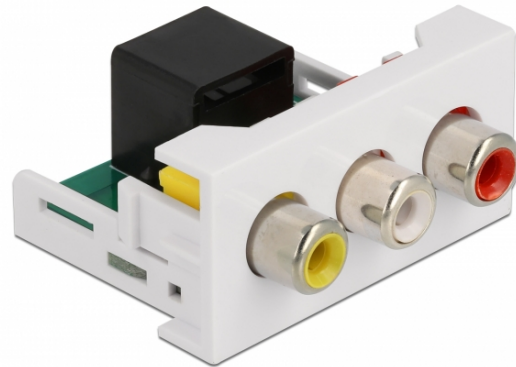
Delock Easy 45 modul, 3 x RCA anya - RJ45 anya port 22,5 x 45 mm

Leírás

Ezt a Delock Easy 45 modult úgy tervezték, hogy három RCA anya csatlakozót biztosítson. Az egyszerű csatlakoztatási mechanizmus biztosítja, hogy a modul megfelelő helyzetbe kerül és könnyen ki is húzható, amennyiben szükséges. Az előre telepített hálózati kábel összeköthető vagy meghosszabbítható az RJ45 csatlakozóhoz.

Easy 45 kapcsolatok

A Easy 45 egy változtatható moduláris rendszer mely lehetővé teszi az összetevők úgy mint csatlakoztatók, HDMI vagy USB kapcsolatok igény szerinti hozzáadását. A Easy 45 modulok standardizáltak és beépíthetők különböző modultartókba vagy kábelcsatornákba. A Easy 45 kapcsolódási felületet biztosít elektromos, hálózati és rendszer beépítések, valamint számos perifériás eszköz, úgy mint TV, monitor, nyomtató, laptop stb. között.



Megjegyzés

Ezzel a modullal egy már meglévő hálózat beépítése nem lehetséges. Az RCA csatlakoztató kibővíthető vagy összeköthető egy hálózati kábelrel.

Műszaki adatok

- Csatlakozó:
külső: 3 x RCA hüvely
belső: 1 x RJ45 hüvely
- Anyag: ABS műanyag
- Alkalmas Delock Easy 45 modul tartóhoz
- Alkalmas egy minimum 45 mm mélységű, 45 mm-es kábelcsatornához
- Modul mérete: 22,5 x 45 mm
- Méretek (HxSzxM): kb. 22,5 x 45,0 x 39,0 mm
- Szín: fehér

Rendszerkövetelmények

- Egy szabad modul portos Delock Easy 45

A csomag tartalma

- Easy 45 modul

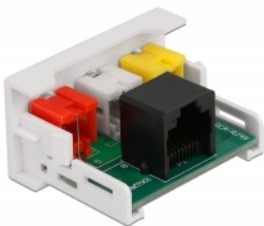
Tételszám 81342

EAN: 4043619813421

Származási hely: China

Csomag: White Box

Képek





General	
Mounting type:	Easy 45
Interface	
Csatlakozó 1:	1 x RJ45 hüvely
Csatlakozó 2:	3 x Cinch Buchse
Physical characteristics	
Hosszúság:	45 mm
Width:	22,5 mm
Height:	39 mm
Szín:	RAL 9003 Weiß