

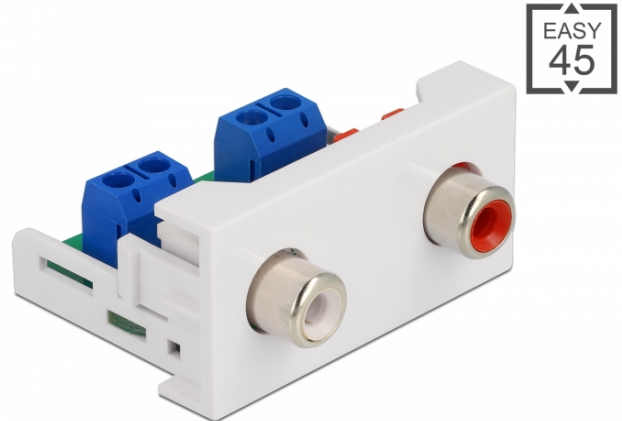
Delock Module Easy 45 à 2 ports RCA femelles, 22,5 x 45 mm

Description

Ce module Easy 45 de Delock est conçu pour fournir deux ports RCA femelles. Le simple mécanisme d'encliquetage assure que le module soit fermement mis en place et il peut être facilement retiré quand nécessaire.

Connexions Easy 45

Easy 45 est un système modulaire variable qui permet aux composants comme les prises, les connexions HDMI ou USB d'être ajoutées selon vos besoins. Les modules Easy 45 sont normalisés et peuvent être montés dans divers supports de module ou conduites de câble. Easy 45 construit l'interface entre le réseau, l'alimentation électrique et l'installation de système et de nombreux appareils périphériques tels que TV, moniteurs, imprimantes, laptops et bien plus.



Spécifications techniques

- Connecteurs :
externe : 2 x RCA femelle
interne : 1 x bornier 4 broches avec terminal à vis
- Matériau : plastique ABS
- Convient à un Easy 45 Delock de support de module
- Convient à une conduite de câble 45 mm ayant une profondeur minimum de 45 mm
- Taille du module : 22,5 x 45 mm
- Dimensions (LxlxH) : env. 22,5 x 45,0 x 39,0 mm
- Couleur : blanc

N° produit 81338

EAN: 4043619813384

Pays d'origine: China

Emballage: White Box

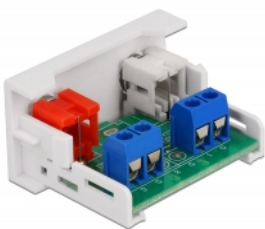
Configuration système requise

- Un Easy 45 de module Delock

Contenu de l'emballage

- Module Easy 45

Image



General	
Mounting type:	Easy 45
Interface	
Connecteur 1:	1 x 4 Pin Terminalblock Schraubklemme
Connecteur 2:	2 x RCA femelle
Physical characteristics	
Longueur:	45 mm
Width:	22,5 mm
Height:	39 mm
Couleur:	RAL 9003 Weiß