

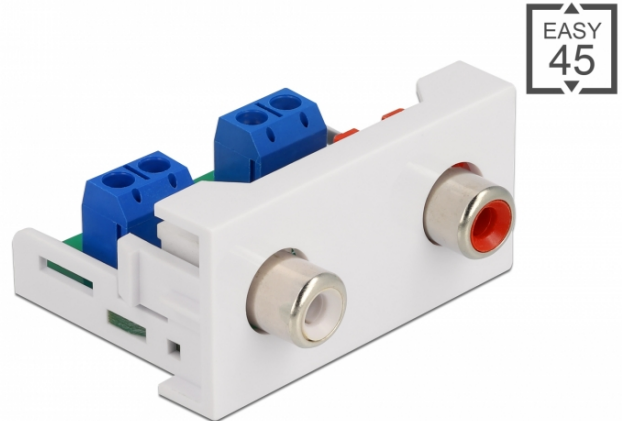
Delock Módulo Easy 45 2 x puerto RCA hembra 22,5 x 45 mm

Descripción

Este módulo Easy 45 de Delock está diseñado para proporcionar dos puertos RCA hembra. El simple mecanismo de encaje asegura que el módulo está firmemente en su lugar y puede retirarse fácilmente si es necesario.

Easy 45 se conecta

Easy 45 es un sistema variable y modular que permite añadir componentes como enchufes, conexiones HDMI o USB según sus necesidades. Los módulos de Easy 45 están estandarizados y se pueden montar en varios portamódulos o conductos de cables. Easy 45 constituye la interfaz entre la instalación eléctrica, de red y de sistema y muchos dispositivos periféricos como TV, monitores, impresoras, ordenadores portátiles y mucho más.



Especificación técnica

- Conectores:
externo: 2 x RCA hembra
interno: 1 x 4 terminal del tornillo del bloque de terminales del perno
- Material: plástico ABS
- Adecuado para el soporte de módulos Delock Easy 45
- Adecuado para canalización de cables de 45 mm con profundidad mínima de 45 mm
- Tamaño del módulo: 22,5 x 45 mm
- Dimensiones (LxANxAL): aprox. 22,5 x 45,0 x 39,0 mm
- Color: blanco

Requisitos del sistema

- Un puerto de módulo libre Delock Easy 45

Contenido del paquete

- Módulo del Easy 45

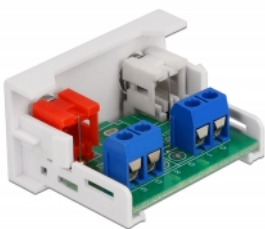
Número de elemento 81338

EAN: 4043619813384

Pais de origen: China

Paquete: White Box

Image





General	
Mounting type:	Easy 45
Interface	
Conector 1:	1 x 4 Pin Terminalblock Schraubklemme
Conector 2 :	2 x RCA hembra
Physical characteristics	
Longitud:	45 mm
Width:	22,5 mm
Height:	39 mm
Color:	RAL 9003 Weiß