

# Delock Carcasă montată pe suprafață pentru module Easy 45 152 x 82 mm, albă

## Descriere scurta

Această carcasă montată pe suprafață de la Delock este utilizată pentru a monta module Easy 45 pe perete. Carcasa este realizată din plastic rezistent, oferind astfel o protecție optimă pentru instalația electrică. O intrare de cablu este posibilă atât lateral, cât și prin spate.

## Conexiuni Easy 45

Easy 45 este un sistem modular, variabil, care permite adăugarea unor componente precum prize, conexiuni HDMI sau USB, în funcție de nevoile dvs. Modulele Easy 45 sunt standardizate și pot fi montate în diferite suporturi de module sau conducte de cablu. Easy 45 construiește interfața dintre instalarea electrică, de rețea și de sistem și multe dispozitive periferice, cum ar fi TV, monitoare, imprimante, laptopuri și multe altele.



## Specification

- Material: plastic PC
- Intrare cablu lateral sau din spate
- Potrivit pentru module Easy 45
- Disjunctor modul: 45 mm x 45 mm
- Adâncime montare: 40 mm
- Culoare: alb
- Dimensiunii (LxIxÎ): aprox. 152 x 82 x 50 mm

Nr. 81333

EAN: 4043619813339

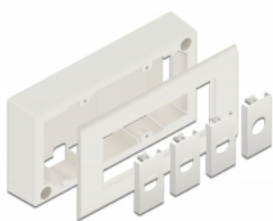
Țara de origine: China

Pachet: Box

## Pachetul contine

- Carcasă montată pe suprafață
- Șuruburi

## Imagini



|                          |               |
|--------------------------|---------------|
| General                  |               |
| Mounting type:           | Easy 45       |
| Physical characteristics |               |
| Lungime:                 | 82 mm         |
| Width:                   | 152 mm        |
| Height:                  | 50 mm         |
| Colour:                  | RAL 9003 Weiß |