

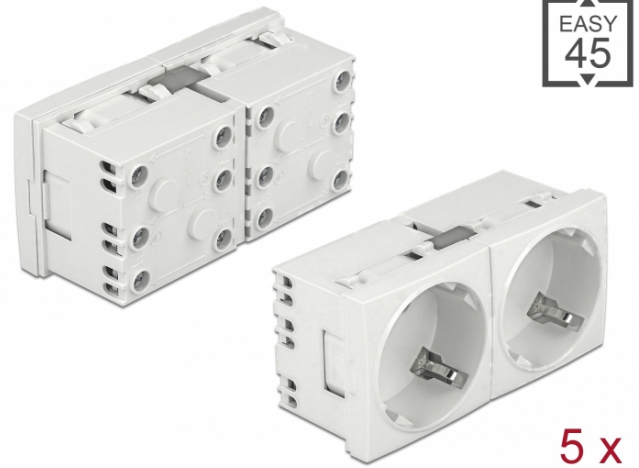
## Delock Easy 45 de prise de courant avec terre avec une disposition à 45°, 2 prises, extensible 45 x 45 mm, 5 unités

### Description

Cette prise de courant de Delock est conçue pour donner deux connexions électriques CEE 7/3. Le simple mécanisme d'encliquetage assure que le module est fermement mis en place et peut être facilement retiré le cas échéant.

### Extensible individuellement

Avec les accessoires disponibles en option, la prise peut être étendue avec plus de prises.



### Spécifications techniques

- Connecteurs :  
2 x prises CEE 7/3  
3 x vis de borne pour MALT, N et P
- Courant nominal : 16 A / 250 V~
- Puissance nominale : 4000 W
- Prise tournées à 45°
- Matériau : Plastique ABS / PC
- Convient à un Easy 45 Delock de support de module
- Convient à une conduite de câble 45 mm ayant une profondeur minimum de 45 mm
- Taille du module : 90 x 45 mm
- Dimensions (LxlxH) : env. 90 x 45 x 40 mm
- Couleur : blanc

### Configuration système requise

- Alimentation électrique avec terre
- Easy 45 de Delock avec deux ports de module disponible (45 x 45 mm)

### Contenu de l'emballage

- 5 x Deux prises de courant
- Mode d'emploi

### N° produit 81325

EAN: 4043619813254

Pays d'origine: China

Emballage: Box

### Image



Interface	
Connecteur 1:	2 x 3 Pin Terminalblock Schraubklemme
Connecteur 2:	2 x Steckdose CEE 7/3 mit Kindersicherung
Physical characteristics	
Longueur:	45 mm
Width:	90 mm
Height:	40 mm
Couleur:	RAL 9003 Weiß