

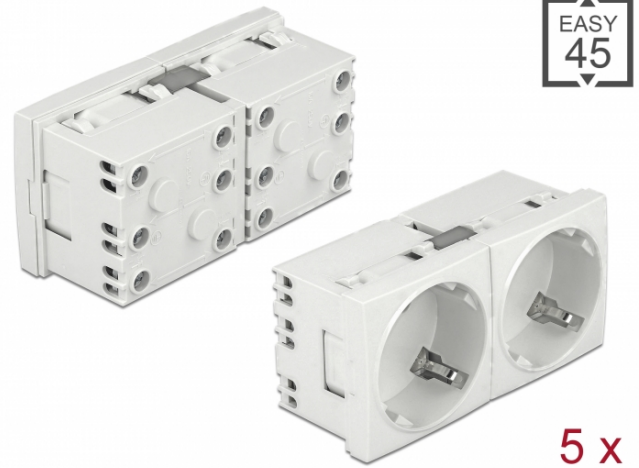
Delock Tomacorriente Easy 45 con conexión a tierra con una disposición de 45° 2 vías extensible 45 x 45 mm 5 piezas

Descripción

Este tomacorriente de Delock está diseñado para proporcionar dos conexiones de alimentación CEE 7/3. El sencillo mecanismo de enclavamiento asegura que el módulo esté firmemente en su lugar y pueda desmontarse fácilmente si es necesario.

Ampliable individualmente

Con la ayuda de los accesorios disponibles opcionalmente, se puede ampliar el zócalo con más ranuras.



Especificación técnica

- Conectores:
2 x tomacorriente CEE 7/3
3 x terminal de tornillo para PE, N, L
- Corriente nominal: 16 A / 250 V ~
- Potencia nominal: 4000 W
- Enchufes en una disposición de 45°
- Material: Plástico ABS / PC
- Adecuado para el soporte de módulos Delock Easy 45
- Adecuado para canalización de cables de 45 mm con profundidad mínima de 45 mm
- Tamaño del módulo: 90 x 45 mm
- Dimensiones (LxANxAL): aprox. 90 x 45 x 40 mm
- Color: blanco

Requisitos del sistema

- Red eléctrica con puesta a tierra.
- Dos puertos de módulo libres Delock Easy 45 (45 x 45 mm)

Contenido del paquete

- 5 x Tomacorriente de 2 vías
- Manual del usuario

Número de elemento 81325

EAN: 4043619813254

Pais de origen: China

Paquete: Box

Image



Interface	
Conector 1:	2 x 3 Pin Terminalblock Schraubklemme
Conector 2 :	2 x Steckdose CEE 7/3 mit Kindersicherung
Physical characteristics	
Longitud:	45 mm
Width:	90 mm
Height:	40 mm
Color:	RAL 9003 Weiß