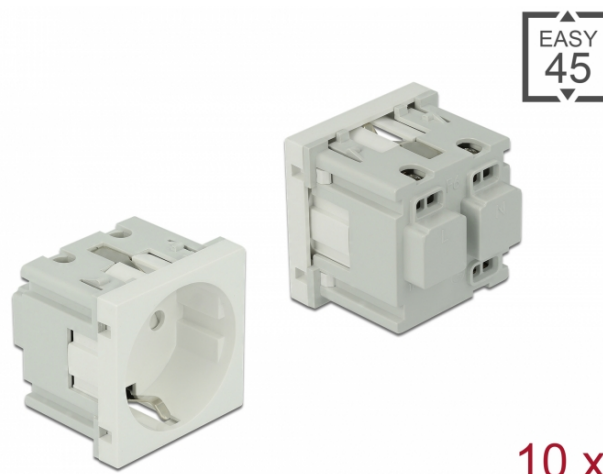


Delock Easy 45 uziemione gniazdo zasilania 45 x 45 mm, 10 sztuk

Opis

Gniazdo Delock jest przeznaczone do zasilania CEE 7/3. Prosty mechanizm zatrzasku zapewnia że moduł jest dobrze zakotwiczony i ale można do łatwo usunąć w razie potrzeby.



10 x

Specyfikacja

- Złącze:
1 x gniazdo CEE 7/3
3 x terminal polowy do uziomu, zera i linii (PE, N, L)
- Prąd znamionowy: 16 A / 250 V~
- Moc znamionowa: 4000 W
- Materiał: ABS / PC plastik
- Odpowiedni do uchwytu modułowego Delock Easy 45
- Odpowiedni dla korytek kablowych 45 mm i minimalnej głębokości 45 mm
- Wymiary modułu: 45 x 45 mm
- Wymiary (DxSxW): ok. 45 x 45 x 43 mm
- Kolor: biały

Wymagania systemowe

- Zasilanie z uziemieniem
- Wolny port modułu Delock Easy 45 (45 x 45 mm)

Zawartość opakowania

- 10 x Easy 45 uziemione gniazdo zasilania 45 x 45 mm
- Instrukcja obsługi

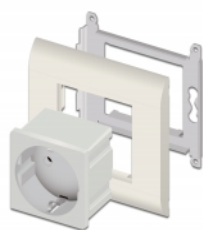
Numer artykułu 81320

EAN: 4043619813209

Kraj pochodzenia: China

Opakowanie: Box

Zdjęcia





General	
Mounting type:	Easy 45
Interface	
Złącze 1:	1 x 3-pinowa kratka zacisków na śrubki
Złącze 2:	1 x Steckdose CEE 7/3 mit Kindersicherung
Physical characteristics	
Długość:	45 mm
Width:	45 mm
Height:	43 mm
Kolor:	RAL 9003 Weiß