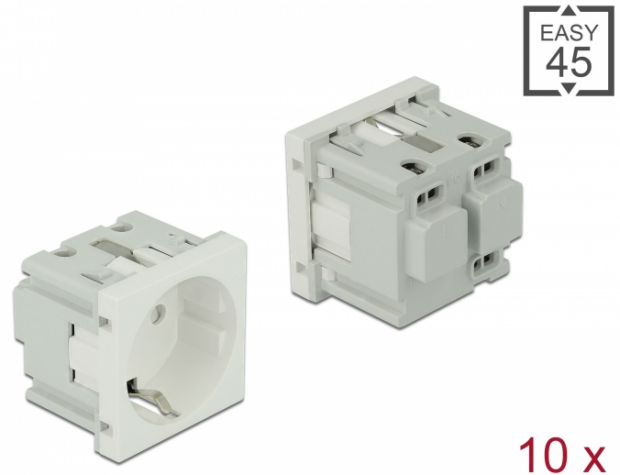


Delock Easy 45 de prise courant avec terre 45 x 45 mm, 10 unités

Description

Cette prise de courant de Delock est conçue pour donner une connexion électrique CEE 7/3. Le simple mécanisme d'encliquetage assure que le module est fermement mis en place et peut être facilement retiré le cas échéant.



10 x

Spécifications techniques

- Connecteurs :
1 x prises CEE 7/3
3 x vis de borne pour MALT, N et P
- Courant nominal : 16 A / 250 V~
- Puissance nominale : 4000 W
- Matériau : Plastique ABS / PC
- Convient à un Easy 45 Delock de support de module
- Convient à une conduite de câble 45 mm ayant une profondeur minimum de 45 mm
- Taille du module : 45 x 45 mm
- Dimensions (LxH) : env. 45 x 45 x 43 mm
- Couleur : blanc

N° produit 81320

EAN: 4043619813209

Pays d'origine: China

Emballage: Box

Configuration système requise

- Alimentation électrique avec terre
- Un Easy 45 de module Delock (45 x 45 mm)

Contenu de l'emballage

- 10 x Easy 45 de prise courant avec terre 45 x 45 mm
- Mode d'emploi

Image



General	
Mounting type:	Easy 45
Interface	
Connecteur 1:	1 x bornier 3 broches avec terminal à vis
Connecteur 2:	1 x Steckdose CEE 7/3 mit Kindersicherung
Physical characteristics	
Longueur:	45 mm
Width:	45 mm
Height:	43 mm
Couleur:	RAL 9003 Weiß