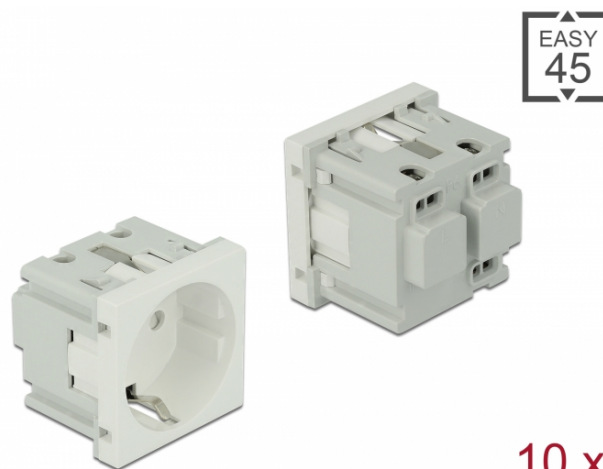


Delock Tomacorriente Easy 45 con conexión a tierra 45 x 45 mm

10 piezas

Descripción

Este tomacorriente de Delock está diseñado para proporcionar una conexión de alimentación CEE 7/3. El sencillo mecanismo de enclavamiento asegura que el módulo esté firmemente en su lugar y pueda desmontarse fácilmente si es necesario.



10 x

Especificación técnica

- Conectores:
1 x tomacorriente CEE 7/3
3 x terminal de tornillo para PE, N, L
- Corriente nominal: 16 A / 250 V ~
- Potencia nominal: 4000 W
- Material: Plástico ABS / PC
- Adecuado para el soporte de módulos Delock Easy 45
- Adecuado para canalización de cables de 45 mm con profundidad mínima de 45 mm
- Tamaño del módulo: 45 x 45 mm
- Dimensiones (LxANxAL): aprox. 45 x 45 x 43 mm
- Color: blanco

Requisitos del sistema

- Red eléctrica con puesta a tierra.
- Un puerto de módulo libre Delock Easy 45 (45 x 45 mm)

Contenido del paquete

- 10 x Tomacorriente Easy 45 con conexión a tierra 45 x 45 mm
- Manual del usuario

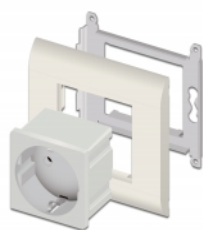
Número de elemento 81320

EAN: 4043619813209

Pais de origen: China

Paquete: Box

Image





General	
Mounting type:	Easy 45
Interface	
Conector 1:	1 x 3 terminal del tornillo del bloque de terminales del perno
Conector 2 :	1 x Steckdose CEE 7/3 mit Kindersicherung
Physical characteristics	
Longitud:	45 mm
Width:	45 mm
Height:	43 mm
Color:	RAL 9003 Weiß