

Delock Moduł DisplayPort Easy 45 prosty 22,5 x 45 mm

Opis

Moduł Delock Easy 45 mieści port żeński DisplayPort. Prosty mechanizm zatrzaśki zapewnia że moduł jest dobrze zakotwiczony i ale można do łatwo usunąć w razie potrzeby.

Łączy Easy 45

Easy 45 to modułowy system umożliwiający dodawanie gniazdo bądź złączy HDMI lub USB w miarę potrzeb. Moduły Easy 45 są standaryzowane i można je montować w różnych obudowach i korytkach kablowych. Easy 45 tworzy interfejs pomiędzy siecią elektryczną a instalacjami systemów peryferyjnych takich jak TV, monitory, drukarki, laptopy i inne.



Specyfikacja

- Złącze: 2 x DisplayPort żeński
- Rozdzielczość do 7680 x 4320 @ 30 Hz (w zależności od systemu i podłączonych urządzeń)
- Obsługa HDCP 2.2 (High-Bandwidth Digital Content Protection)
- Obsługa HDR
- Pin 20 jest podłączony (obsługuje 3,3 V)
- Materiał: PC plastik
- Odpowiedni do uchwytu modułowego Delock Easy 45
- Odpowiedni dla korytek kablowych 45 mm i minimalnej głębokości 45 mm
- Wymiary modułu: 22,5 x 45 mm
- Wymiary (DxSxW): ok. 22,5 x 45,0 x 38,5 mm
- Kolor: biały

Numer artykułu 81305

EAN: 4043619813056

Kraj pochodzenia: Taiwan, Republic of China

Opakowanie: Torba na zamek błyskawiczny

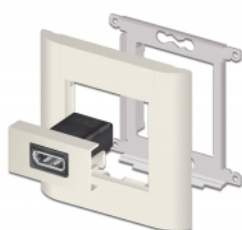
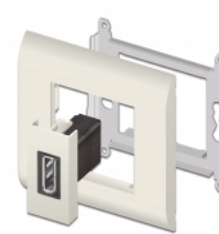
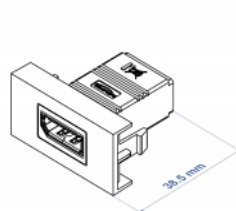
Wymagania systemowe

- Wolny port modułu Delock Easy 45

Zawartość opakowania

- Moduł Easy 45 DisplayPort

Zdjęcia





General	
Mounting type:	Easy 45
Specyfikacja :	HDCP 2.2 HDR
Interface	
złącze :	1 x DisplayPort żeński
Złącze 1:	1 x DisplayPort żeński
Physical characteristics	
Connector color:	czarny
Materiał obudowy:	Plastik
Długość:	38,5 mm
Width:	22,5 mm
Height:	45 mm
Kolor:	RAL 9003 Weiß