

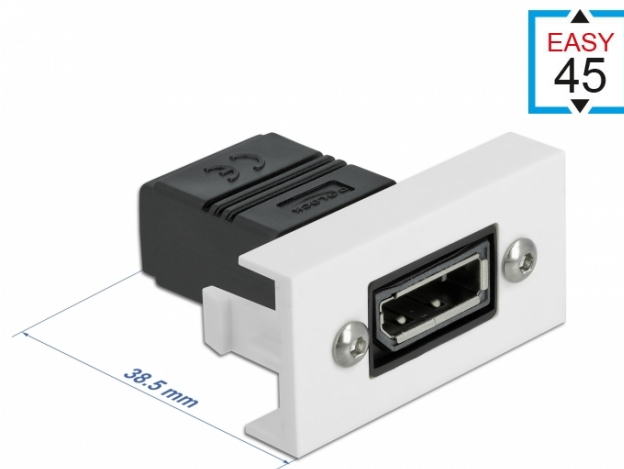
Delock Modul Easy 45 DisplayPort, přímý, 22,5 x 45 mm

Popis

Tento modul Easy 45 značky Delock je navržen tak, aby poskytoval zásuvkový port rozhraní DisplayPort. Jednoduchý zaklapávací mechanismus zajišťuje, aby byl modul pevně na místě a aby bylo možno jej v případě potřeby snadno odstranit.

Spoje Easy 45

Easy 45 je proměnlivý modulární systém, který umožňuje dle potřeby přidávat komponenty jako například zásuvky, HDMI nebo USB připojení. Moduly Easy 45 jsou standardizované a lze je montovat na různé držáky modulů nebo do kabelovodů. Easy 45 tvoří rozhraní mezi elektrickou, síťovou a systémovou instalací a mnoha periferními zařízeními, jako například televizory, monitory, tiskárnami, laptopy a mnoha dalšími.



Specifikace

- Konektor: 2 x DisplayPort samice
- Rozlišení až 7680 x 4320 @ 30 Hz (v závislosti na systému a připojeném hardware)
- Podporuje HDCP 2.2 (High-Bandwidth Digital Content Protection)
- Podporuje HDR
- Je zapojeno 20 pinů (podporuje 3.3 V)
- Materiál: PC plast
- Vhodný pro držák modulů Delock Easy 45
- Vhodný pro kabelovod 45 mm o minimální hloubce 45 mm
- Velikost modulu: 22,5 x 45 mm
- Rozměry (DxŠxV): cca.22,5 x 45,0 x 38,5 mm
- Barva: bílá

Číslo produktu 81305

EAN: 4043619813056

Země původu: Taiwan, Republic of China

Balení: • Plastová taška se zipem

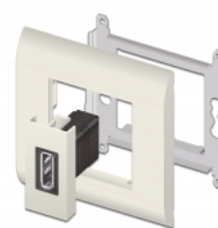
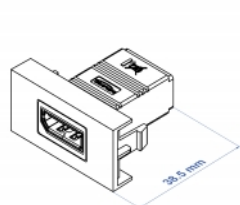
Systémové požadavky

- Volný modulový port Delock Easy 45

Obsah balení

- Modul DisplayPort Easy 45

Příslušenství



General	
Mounting type:	Easy 45
Specifikace:	HDCP 2.2 HDR
Interface	
konektor:	1 x DisplayPort samice
Konektor 1:	1 x DisplayPort samice
Physical characteristics	
Connector color:	černá
Materiál pouzdra:	Plastová
Délka:	38,5 mm
Width:	22,5 mm
Height:	45 mm
Barva:	RAL 9003 Weiß