

# Delock Panel krosowy Keystone 19", 24 porty, kątowy, z odciążeniem w kolorze czarnym

## Opis

Krosownicę Delock można zamontować w szafie 19". Standardowy wymiar pozwala na łatwy montaż 24 modułów Keystone.

### Moduły Keystone do montażu pod kątem

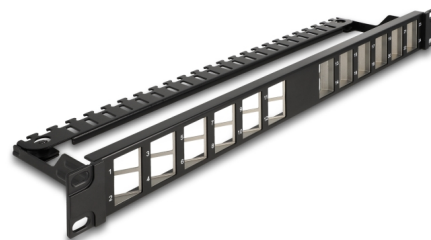
Moduły Keystone można stosować z jednej strony ustawione pod kątem w prawo, a z drugiej w lewo. Zakrzywione porty zapewniają lepsze zarządzanie kablami i zapobiegają uszkodzeniom powstałym podczas zaginania przy podłączaniu kabli krosowych.

### Mocowanie kabli dla optymalizacji gospodarki nimi

Z tyłu panelu krosowego kable można wiązać opaskami kablowymi, aby zapewnić przejrzyste i uporządkowane prowadzenie kabli.

## Uwaga

Ze względu na zastosowanie wąskiej konstrukcji można używać jedynie modułów Keystone o szerokości do 17,8 mm.



### Numer artykułu 67042

EAN: 4043619670420

Kraj pochodzenia: China

Opakowanie: Box

## Szczegóły techniczne

- Do montowania w szafie 19", 1U
- 24 porty Keystone ustawione pod kątem o wymiarach 19,2 x 14,9 mm
- Materiał: metal / tworzywo sztuczne
- Kolor: czarny
- Wymiary (DxSxW): ok. 482,6 x 125,5 x 44,2 mm

## Zawartość opakowania

- 19" panel przepustowy
- Uziemienie
- 12 x etykieta opisowa
- 25 x opaski kablowe

## Zdjęcia



## General

Mounting type:	19 in
----------------	-------

## Physical characteristics

Materiał:	metal / tworzywo sztuczne
Długość:	482,6 mm
Width:	125,5 mm
Height:	44,2 mm
Kolor:	czarny