

# Delock Panneau de distribution 19" Keystone, 24 ports, angulé avec réducteur de tension, noir

## Description

Ce panneau de distribution de Delock peut être monté sur une armoire 19". Avec ses dimensions normalisées, il est approprié pour le montage de 24 modules Keystone à cliquer.

### Modules Keystone pour installation angulée

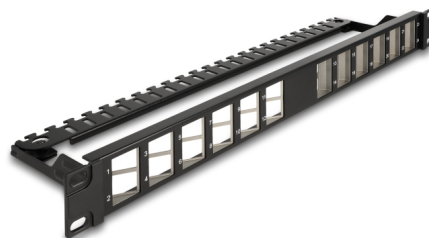
Les modules Keystone peuvent être utilisés en angle à droite sur un côté et à gauche de l'autre côté. Les ports angulés assurent une meilleure gestion des câbles et empêchent les dommages de pliage en connectant les câbles de distribution.

### Fixation de câble pour une gestion de câble optimale

Les câbles peuvent être fixés de façon claire et ordonnée à l'arrière du panneau de distribution avec des serre-câbles.

## Note

En raison de la conception étroite, seuls des modules Keystone jusqu'à 17,8 mm de large max. peuvent être utilisés.



**N° produit 67042**

EAN: 4043619670420

Pays d'origine: China

Emballage: Box

## Détails techniques

- Pour le montage d'une cabine de réseau 19", 1U
- 24 ports Keystone angulés 19,2 x 14,9 mm
- Matière : métal / plastique
- Couleur : noir
- Dimensions (LxlxH) : env. 482,6 x 125,5 x 44,2 mm

## Contenu de l'emballage

- Panneau de distribution 19"
- Fil de mise à la terre
- 12 x étiquettes de marquage
- 25 x serre-câbles

## Image



## General

Mounting type:	19 in
----------------	-------

## Physical characteristics

Matériaux:	métal / plastique
Longueur:	482,6 mm
Width:	125,5 mm
Height:	44,2 mm
Couleur:	noir