

# Delock Panel de conexión Keystone de 19" y 24 puertos en ángulo con alivio de tensión

## Descripción

Este panel de conexión de Delock se puede montar en un gabinete de 19". Con sus dimensiones estandarizadas, es adecuado para un fácil montaje a presión de 24 módulos Keystone.

### Módulos Keystone negros para instalación en ángulo

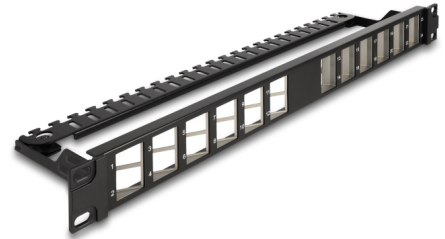
Se pueden utilizar los módulos Keystone en ángulo hacia la derecha en un lado y en ángulo hacia la izquierda en el otro lado. Los puertos en ángulo garantizan una mejor gestión de los cables y evitan daños por flexión al conectar los cables de conexión.

### Fijación de cables para una gestión óptima de los mismos

En la parte posterior del panel de conexiones, los cables pueden fijarse con bridas para permitir un tendido de cables claro y ordenado.

## Nota

Debido a su diseño estrecho, solamente se pueden usar módulos Keystone de hasta 17,8 mm de ancho.



## Número de elemento 67042

EAN: 4043619670420

Pais de origen: China

Paquete: Box

## Detalles técnicos

- Para montaje en gabinete de red de 19", 1U
- 24 puertos Keystone en ángulo de 19,2 x 14,9 mm
- Material: metal / plástico
- Color: negro
- Dimensiones (LxAxANxAL): aprox. 482,6 x 125,5 x 44,2 mm

## Contenido del paquete

- Panel de parches de 19"
- Cable de tierra
- 12 x Inscripción de etiqueta

- 25 x brida para cables

## Image



## General

Mounting type:	19 in
----------------	-------

## Physical characteristics

Material:	metal / plástico
Longitud:	482,6 mm
Width:	125,5 mm
Height:	44,2 mm
Color:	negro