

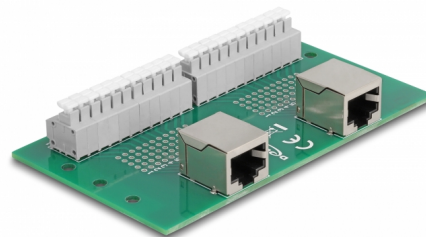
Delock RJ50 2 x mamă la 2 x bloc terminal cu buton pentru șină DIN

Descriere scurta

Acest adaptor de la Delock poate fi utilizat pentru a conecta diverse dispozitive de control și măsurare. Cablurile cu capetele decupate pot fi conectate prin intermediul blocului de borne fără instrumente.

Montare pe șină DIN

Cu clemele incluse în conținutul de livrare, adaptorul poate fi atașat la o șină DIN de 15 mm sau 35 mm lățime.



Nr. 67014

EAN: 4043619670147

Țara de origine: China

Pachet: Box

Detalii tehnice

- Conectori:
 - 2 x RJ50 mamă
 - 2 x bloc de conexiuni cu 11 pini
- Alocare pin: 1:1
- Distanța pas: 3,81 mm
- Utilizabil pentru un cablu de la 24 la 12 AWG
- Montare pe șină DIN: 15 mm și 35 mm
- Temperatură în stare de funcționare: -40 °C ~ 100 °C
- Dimensiunii (LxIxI): aprox. 91 x 60 x 18 mm

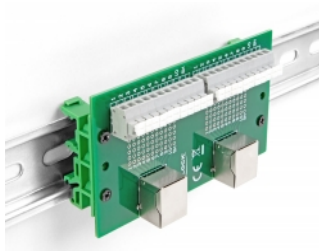
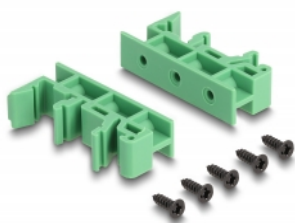
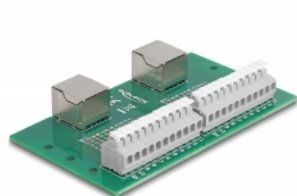
Cerinte de sistem

- Două RJ50 tată libere
- 15 mm liber 35 mm șină DIN

Pachetul contine

- Adaptor
- 2 x Clemă pentru șină DIN
- 5 x Șuruburi

Imagini



General

Suitable for conductor gauge:	24 - 12 AWG
Mounting type:	Montare pe șină DIN: 15 mm și 35 mm

Interface

Conector 1:	2 x RJ50 mamă
Conector 2:	2 x bloc de conexiuni cu 11 pini

Technical characteristics

Temperatură în stare de funcționare:	-40 °C ~ 100 °C
--------------------------------------	-----------------

Physical characteristics

Pitch distance:	3,81 mm
Lungime:	91 mm
Width:	60 mm
Height:	18 mm