

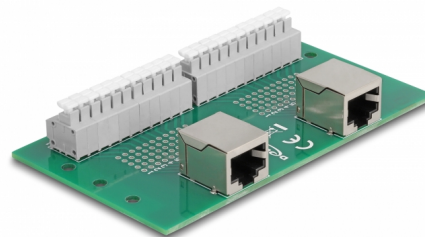
Delock RJ50 2 femelles à 2 borniers avec bouton-poussoir pour rail DIN

Description

Cet adaptateur de Delock peut être utilisé pour connecter divers appareils de contrôle et de mesure. Des fils dénudés peuvent être connectés via le bornier, sans outil.

Montage sur rail DIN

Avec les clips inclus dans la livraison, l'adaptateur peut être fixé sur un rail DIN de 15 mm ou 35 mm.



N° produit 67014

EAN: 4043619670147

Pays d'origine: China

Emballage: Box

Détails techniques

- Connecteurs :
 - 2 x RJ50 femelle
 - 2 x bornier 11 broches
- Assignement de broche : 1:1
- Distance de pas : 3,81 mm
- Utilisable pour un câble 24 à 12 AWG
- Montage sur rail DIN : 15 mm et 35 mm
- Température de fonctionnement : -40 °C ~ 100 °C
- Dimensions (LxIxH) : env. 91 x 60 x 18 mm

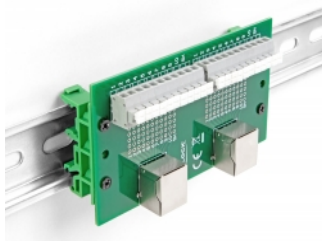
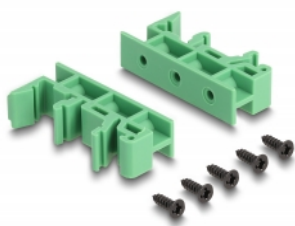
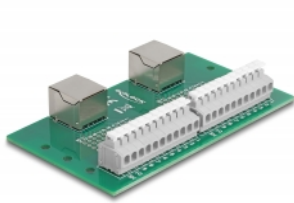
Configuration système requise

- Deux RJ50 mâles disponibles
- 15 mm ou 35 mm rail DIN

Contenu de l'emballage

- Adaptateur
- 2 x Clip de rail DIN
- 5 x Vis

Image



General

| | |
|-------------------------------|---------------------------------------|
| Suitable for conductor gauge: | 24 - 12 AWG |
| Mounting type: | Montage sur rail DIN : 15 mm et 35 mm |

Interface

| | |
|---------------|------------------------|
| Connecteur 1: | 2 x RJ50 femelle |
| Connecteur 2: | 2 x bornier 11 broches |

Technical characteristics

| | |
|---------------------------------|-----------------|
| Température de fonctionnement : | -40 °C ~ 100 °C |
|---------------------------------|-----------------|

Physical characteristics

| | |
|------------------|---------|
| Distance de pas: | 3,81 mm |
| Longueur: | 91 mm |
| Width: | 60 mm |
| Height: | 18 mm |