

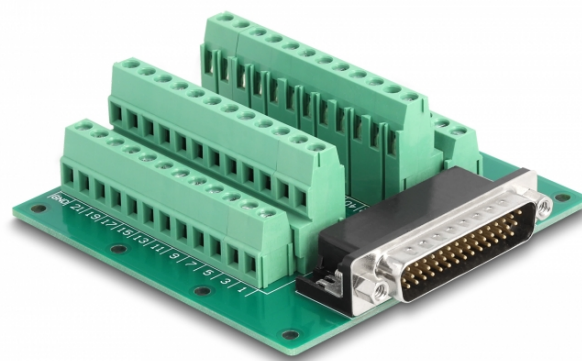
Delock Męski D-Sub HD 44 pinów na listwę zaciskową do szyny DIN

Opis

Ten adapter do listwy zaciskowej firmy Delock służy do łączenia żył z odsłoniętą izolacją końcówek.

Montaż na szynie DIN

Dzięki zaciskom dołączonym do kompletu adapter można połączyć z szyną DIN o szerokości 15 mm lub 35 mm.



Specyfikacja

- Złącze:
1 x 44-pinowe D-Sub HD męski
1 x 45-pinowa kostka połączeniowa
- Przypisanie styków: 1:1
- Rozstaw: 5,00 mm
- Zakres przekroju od 24 do 12 AWG
- Montaż na szynie DIN: 15 mm i 35 mm
- Temperatura robocza: -40 °C ~ 100 °C
- Wymiary (DxSxW): ok. 86 x 84 x 30 mm

Numer artykułu 66915

EAN: 4043619669158

Kraj pochodzenia: China

Opakowanie: White Box

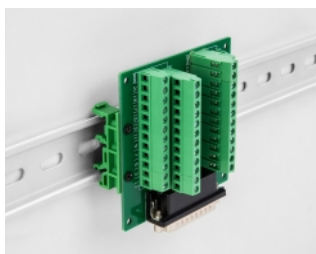
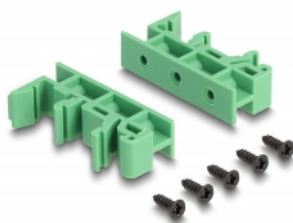
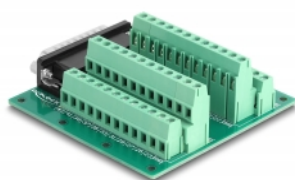
Wymagania systemowe

- Jedno wolne złącze 44-pinowe D-Sub HD, żeńskie
- 15 mm lub 35 mm szyny DIN

Zawartość opakowania

- Adapter
- 2 x Zacisk szyny DIN
- 5 x Śruby

Zdjęcia





General	
Mounting type:	Montaż na szynie DIN: 15 mm i 35 mm
Interface	
Złącze 1:	1 x 44-pinowe D-Sub HD męski
Złącze 2:	1 x 45-pinowa kostka połączeniowa
Technical characteristics	
Temperatura robocza:	-40 °C ~ 100 °C
Physical characteristics	
Rozstaw:	5,00 mm
Conductor gauge:	24 do 12 AWG
Długość:	86 mm
Width:	84 mm
Height:	30 mm