

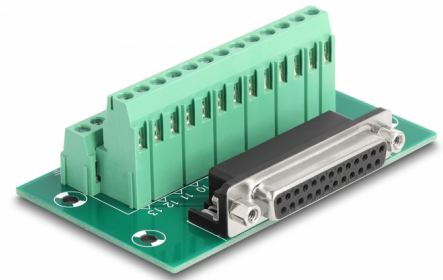
Delock D-Sub 25 pol hona till anslutningsplint för DIN-skena

Beskrivning

Anslutningsplintadapter från Delock som kan användas för att ansluta ledningar med skalade ändar.

Montering med DIN-skena

Med klämmorna som ingår i leveransen kan adaptern fästas till en 15 mm eller 35 mm DIN-skena.



Artikelnummer 66912

EAN: 4043619669127

Ursprungsland: China

Paket: White Box

Specifikationer

- Anslutning:
 - 1 x D-Sub 25-stifts hona
 - 1 x 26-stifts terminalblock
- Stifttilldelning: 1:1
- Delningsavstånd: 5,00 mm
- Kan användas för kabelstorlekar från 24 till 12 AWG
- Montering med DIN-skena: 15 mm och 35 mm
- Driftstemperatur: -40 °C ~ 100 °C
- Mått (LxBxH): ca 86 x 51 x 30 mm

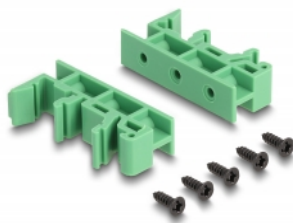
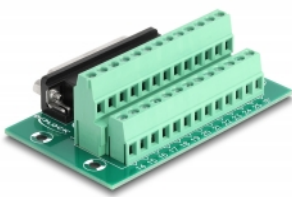
Systemkrav

- En ledig D-Sub 25 stifts hane
- 15 mm eller 35 mm DIN-skena

Paketets innehåll

- Adapter
- 2 x Klämma för DIN-skena
- 5 x Skruvar

Bilder



General

Mounting type:	Montering med DIN-skena: 15 mm och 35 mm
----------------	--

Interface

Kontakt 1:	1 x D-Sub 25-stifts hona
Kontakt 2:	1 x 26-stifts terminalblock

Technical characteristics

Driftstemperatur:	-40 °C ~ 100 °C
-------------------	-----------------

Physical characteristics

Delningsavstånd:	5,00 mm
Conductor gauge:	24 till 12 AWG
Längd:	86 mm
Width:	51 mm
Height:	30 mm