

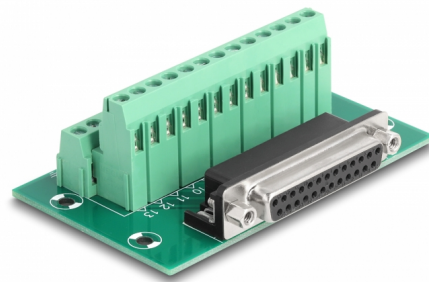
# Delock D-Sub de 25 pines hembra a bloque de terminales para carril DIN

## Descripción

Este adaptador de bloque de terminales de Delock puede utilizarse para conectar cables con extremos pelados.

### Montaje en carril DIN

Con los clips incluidos en el contenido de la entrega, el adaptador se puede fijar a un carril DIN de 15 mm o 35 mm de ancho.



### Número de elemento 66912

EAN: 4043619669127

Pais de origen: China

Paquete: White Box

## Especificación técnica

- Conectores:
  - 1 x D-Sub de 25 pines hembra
  - 1 x Bloque de terminales de 26 contactos
- Asignación de pines: 1:1
- Distancia entre ejes: 5,00 mm
- Utilizable para un calibre de cable de 24 a 12 AWG
- Montaje en carril DIN: 15 mm y 35 mm
- Temperatura de funcionamiento: -40 °C ~ 100 °C
- Dimensiones (LxANxAL): aprox. 86 x 51 x 30 mm

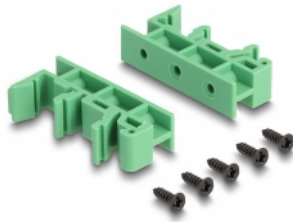
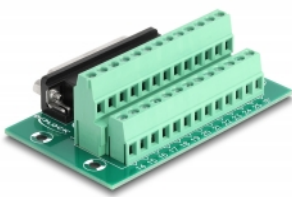
## Requisitos del sistema

- Un conector D-Sub de 25 pines macho disponible
- 15 mm o 35 mm riel DIN

## Contenido del paquete

- Adaptador
- 2 x Clip de riel DIN
- 5 x Tornillos

## Image



## General

Mounting type:	Montaje en carril DIN: 15 mm y 35 mm
----------------	--------------------------------------

## Interface

Conector 1:	1 x D-Sub de 25 pines hembra
Conector 2 :	1 x Bloque de terminales de 26 contactos

## Technical characteristics

Temperatura de funcionamiento:	-40 °C ~ 100 °C
--------------------------------	-----------------

## Physical characteristics

Distancia entre ejes:	5,00 mm
Conductor gauge:	24 a 12 AWG
Longitud:	86 mm
Width:	51 mm
Height:	30 mm