

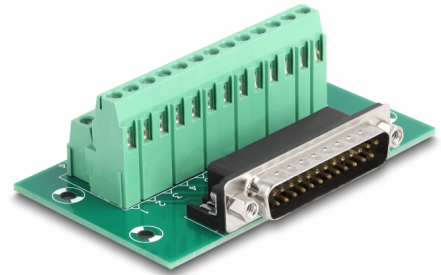
Delock D-Sub 25 pinové samec na svorkovnici pro kolejnici dle DIN

Popis

Tento adaptér svorkovnice značky Delock lze používat k připojení drátů s odizolovanými konci.

Montáž ke kolejnici dle DIN

Pomocí spon přítomných v obsahu dodávky, lze adaptér připojit ke kolejnici dle DIN šířky 15 mm nebo 35 mm.



Číslo produktu 66911

EAN: 4043619669110

Země původu: China

Balení: White Box

Technické detaily

- Konektor:
 - 1 x D-Sub 25 pin samec
 - 1 x 26 pin svorkovnice
- Přiřazení pinů: 1:1
- Pitch vzdálenost: 5,00 mm
- Použitelné pro kabelový průřez od 24 do 12 AWG
- DIN montážní lišta: 15 mm a 35 mm
- Provozní teplota: -40 °C ~ 100 °C
- Rozměry (DxŠxV): cca. 86 x 51 x 30 mm

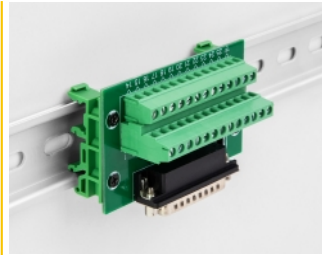
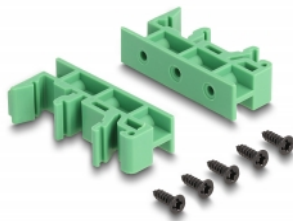
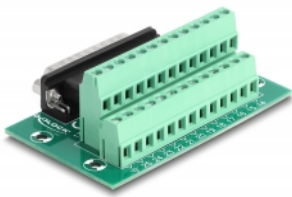
Systémové požadavky

- Jeden volný port D-Sub 25 pin samice
- 15 mm nebo 35 mm lištu DIN

Obsah balení

- Adaptér
- 2 x DIN lištová spona
- 5 x Šroubky

Příslušenství



General

Mounting type:	DIN montážní lišta: 15 mm a 35 mm
----------------	-----------------------------------

Interface

Konektor 1:	1 x D-Sub 25 pin samec >
Konektor 2:	1 x 26 pin svorkovnice

Technical characteristics

Provozní teplota:	-40 °C ~ 100 °C
-------------------	-----------------

Physical characteristics

Pitch vzdálenost:	5,00 mm
Conductor gauge:	24 do 12 AWG
Délka:	86 mm
Width:	51 mm
Height:	30 mm