

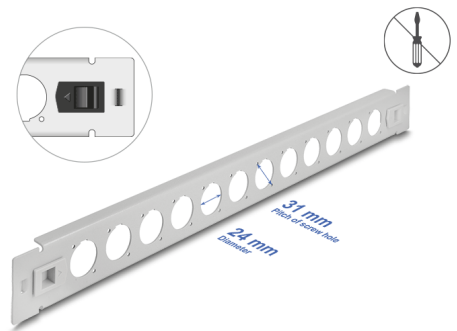
Delock 19" D-típusú patch panel 12 porttal eszköz nélkül szerelhető szürke

Leírás

Ez a Delock próba panel beépíthető egy 19" rekeszbe. Standard méretével alkalmas 12 D-típusú modulok könnyű beépítésére.

Rögzítés eszköz nélkül

Ennek a patch panelnek a térbeli kialakítása miatt nincs szükség semmilyen eszközre a hálózati kabinet beszerelésekor. A beépített rögzítő csattok egyszerűen benyomható kifelé és így a panel helyén rögzített.



Tételszám 66902

EAN: 4043619669028

Származási hely: China

Csomag: Doboz

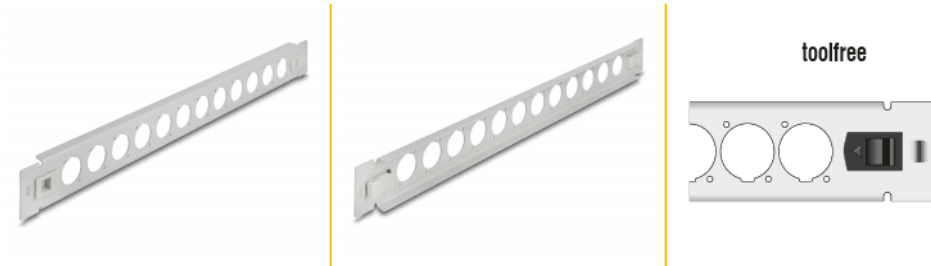
Műszaki adatok

- 12 D-típusú portok 24 x 19 mm
- 19" hosszú sínekbe rögzítéshez, 1U
- Anyaga: fém
- Szín: szürke
- Méretek (HxSzxM): kb. 482,0 x 44,4 x 12,5 mm

A csomag tartalma

- D-típusú próba panel

Képek



General

Mounting type:	19 in
----------------	-------

Physical characteristics

Készült:	fém
Hosszúság:	482,0 mm
Width:	44,5 mm
Height:	12,5 mm
Szín:	szürke