

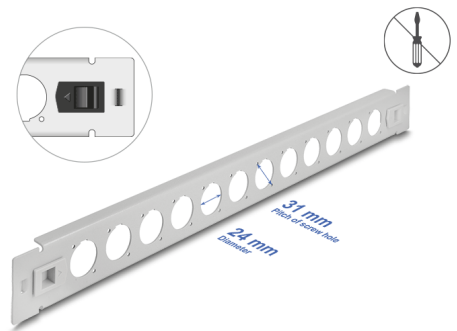
Delock 19" D-Typ Patchpanel 12 Port werkzeugfrei grau

Beschreibung

Dieses Patchpanel von Delock kann zum Einbau in einen 19" Geräteschrank verwendet werden. Durch die standardisierten Abmessungen ist es zur einfachen Montage von 12 D-Typ Modulen geeignet.

Einbau ohne Werkzeug

Das Besondere an diesem Patchpanel ist, dass zum Einbau in einen Netzwerkschrank kein Werkzeug benötigt wird. Die integrierten Befestigungsklammern können einfach nach außen geschoben werden, dadurch wird das Panel arretiert.



Artikel-Nr. 66902

EAN: 4043619669028

Ursprungsland: China

Verpackung: Box

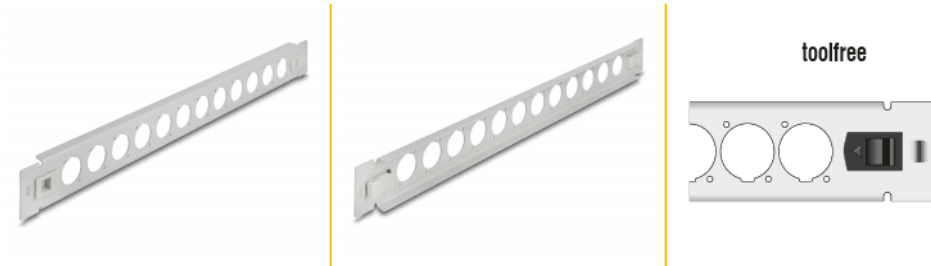
Technische Daten

- 12 D-Typ Ports mit 24 x 19 mm
- Zur Montage in 19" Schränken, 1 HE
- Material: Metall
- Farbe: grau
- Maße (LxBxH): ca. 482,0 x 44,4 x 12,5 mm

Packungsinhalt

- D-Typ Patchpanel

Abbildungen



Allgemein

Montageart:	19"
-------------	-----

Physikalische Eigenschaften

Material:	Metall
Länge:	482,0 mm
Breite:	44,5 mm
Höhe:	12,5 mm
Farbe:	grau

Herstellerinformation

Strasse	Beeskowdamm 13/15
PLZ	14167
Ort	Berlin
Land	Deutschland
E-Mail	info@delock.de
Webseite	www.delock.de