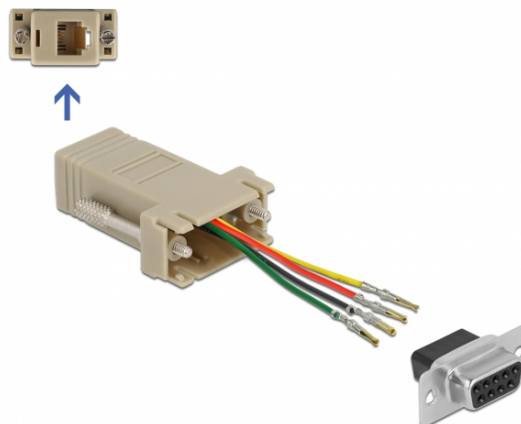


# Delock Adaptor D-Sub 9 pin mamă la Set ansamblu RJ11/RJ14 6P/4C mamă

## Descriere scurta

Acest adaptor de la Delock extinde o interfață serială D-Sub 9 printr-un ISDN, telefon sau cablu RJ11/RJ14. Interfața D-Sub 9 poate fi atribuită individual și flexibil. Contactele adaptorului pot fi introduse în carcasa D-Sub 9 în conformitate cu cerințele dorite. Cu un clic ușor, prizele se fixează în poziție și oferă un contact fiabil.



## Specification

- Conectori:  
1 x Serial D-Sub 9 pini mamă  
1 x RJ11/RJ14 mamă
- Interfață RJ11/RJ14 alocată cu 4 pini, interfață serială individuală
- Port serial mamă cu șuruburi
- Culoare: gri
- Dimensiunii (LxIxÎ): aprox. 52 x 34 x 16 mm

## Cerinte de sistem

- Un port D-Sub, 9 pini tată liber

## Pachetul contine

- Adaptor

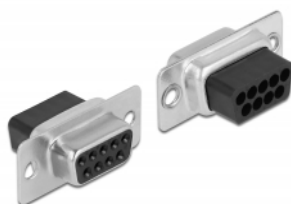
## Nr. 66770

EAN: 4043619667703

Țara de origine: China

Pachet: Pungă din plastic cu închidere tip fermoar

## Imagini



PIN	Farbe / Colour
1	● Gelb / Yellow
2	● Grün / Green
3	● Rot / Red
4	● Schwarz / Black

General	
Style:	Adapter
Interface	
Conector 1:	1 x RJ11/RJ14 6P/4C Buchse
Conector 2:	1 x serial Sub-D 9 female with screws
Physical characteristics	
Carcasa uloare:	gri
Conductor material:	copper
Conductor gauge:	26 AWG
Tipul șurubului:	#4-40 UNC
Material:	ABS
Lungime:	52 mm
Width:	34 mm
Height:	16 mm