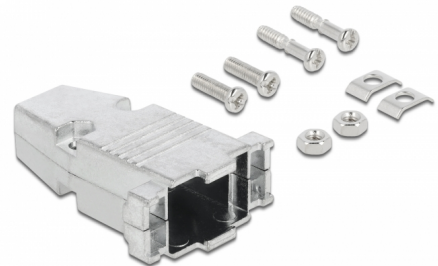


## Delock Obudowa metalowa do D-Sub 9

### Opis

Obudowa Delock nadaje się złączy D-Sub9 dla ochrony przez zabrudzeniem. Klamry kablowe i osłony p. napinaniu poprawiają bezpieczeństwo.



### Numer artykułu 66625

EAN: 4043619666256

Kraj pochodzenia: China

Opakowanie: Poly bag

### Specyfikacja

- Nadają się do męskich i żeńskich złączy D-Sub9
- Materiał obudowy: metal
- Wymiary (DxSxW): ok. 39,6 x 30,8 x 7,5 mm

### Zawartość opakowania

- Obudowa 2-częściowy
- 2 x zacisk kablowy
- 2 x śruby
- 2 x nakrętka
- 2 x śruba montująca

## Physical characteristics

Materiał:	metal
Długość:	39,6 mm
Width:	30,8 mm
Height:	7,5 mm