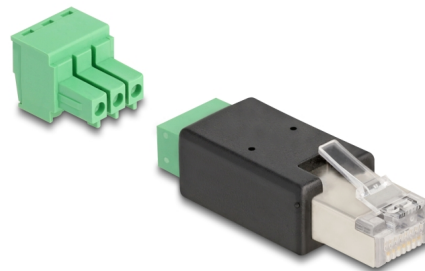


Delock Adaptor RJ45 tată la bloc terminal cu 3 pini din 2 părți

Descriere scurta

Acest adaptor de blocare a terminalului de la Delock poate fi utilizat pentru conectarea firelor goale. Adaptorul este potrivit pentru aplicații industriale, precum și pentru zona de hobby.

**Nr. 66607**

EAN: 4043619666072

Țara de origine: China

Pachet: Pungă din plastic
cu închidere tip fermoar

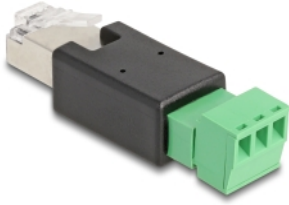
Detalii tehnice

- Conectori:
 - 1 x RJ45 tată
 - 1 x bloc de conexiuni cu 3 pini
- Distanța pas: 3,50 mm
- Grosime cablu: 26 - 16 AWG
- Temperatură în stare de funcționare: -40 °C ~ 105 °C
- Bloc de conexiuni amovibil
- Material: plastic
- Culoare: negru / verde
- Dimensiunii (LxIxÎ): aprox. 53,9 x 12,1 x 11,4 mm

Pachetul contine

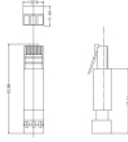
- Adaptor

Imagini



Pin Assignment

Pin	Color	Assignment
1	White	AD CONNECTION
2	White	AD CONNECTION
3	White	AD CONNECTION
4	Blue	AD CONNECTION
5	Blue	AD CONNECTION
6	White	AD CONNECTION
7	White	AD CONNECTION
8	White	AD CONNECTION



Interface

Conector 1:	1 x RJ45 tată
Conector 2:	1 x bloc de conexiuni cu 3 pini

Technical characteristics

Temperatură în stare de funcționare:	-40 °C ~ 105 °C
--------------------------------------	-----------------

Physical characteristics

Pitch distance:	3,50 mm
Conductor gauge:	26 - 16 AWG
Material:	Plastic
Lungime:	53,9 mm
Width:	12,1 mm
Height:	11,4 mm
Colour:	schwarz / grün