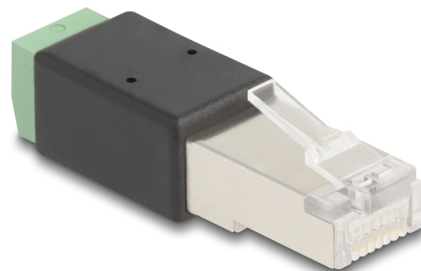


# Delock Adaptor RJ45 tată la bloc terminal cu 2 pini

## Descriere scurta

Acest adaptor de blocare a terminalului de la Delock poate fi utilizat pentru conectarea firelor goale. Adaptorul este potrivit pentru aplicații industriale, precum și pentru zona de hobby.



**Nr. 66604**

EAN: 4043619666041

Țara de origine: China

Pachet: Pungă din plastic  
cu închidere tip fermoar

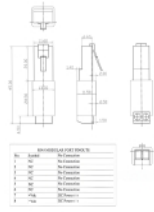
## Detalii tehnice

- Conectori:
  - 1 x RJ45 tată
  - 1 x bloc de conexiuni cu 2 pini
- Distanța pas: 3,50 mm
- Grosime cablu: 26 - 16 AWG
- Temperatură în stare de funcționare: -40 °C ~ 105 °C
- Material: plastic
- Culoare: negru / verde
- Dimensiunii (LxlxÎ): aprox. 45,0 x 13,5 x 11,6 mm

## Pachetul contine

- Adaptor

## Imagini



## Interface

Conector 1:	1 x RJ45 tată
Conector 2:	1 x bloc de conexiuni cu 2 pini

## Technical characteristics

Temperatură în stare de funcționare:	-40 °C ~ 105 °C
--------------------------------------	-----------------

## Physical characteristics

Pitch distance:	3,50 mm
Conductor gauge:	26 - 16 AWG
Material:	Plastic
Lungime:	45,0 mm
Width:	13,5 mm
Height:	11,6 mm
Colour:	schwarz / grün