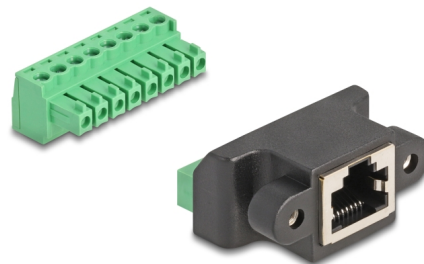


# Delock Adaptor RJ45 mamă la bloc terminal pentru instalare 8 pini din 2 părți

## Descriere scurta

Acest adaptor bloc terminal de la Delock poate fi utilizat pentru a conecta fire neizolate. Mufa RJ45 înșurubabilă poate fi atașată, de exemplu, la un suport de slot sau la o carcasă cu un decupaj adecvat.



**Nr. 66589**

EAN: 4043619665891

Țara de origine: China

Pachet: Pungă din plastic  
cu închidere tip fermoar

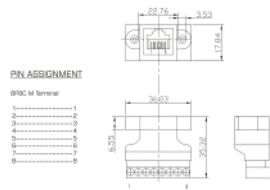
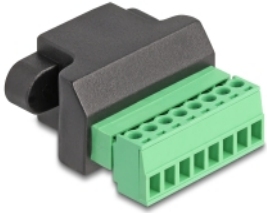
## Detalii tehnice

- Conectori:
  - 1 x mufă RJ45 mamă, cu piulițe
  - 1 x bloc de conexiuni cu 8 pini
- Distanța pas: 3,50 mm
- Specificație Cat.6
- Conectat 1:1
- 2 găuri de montare
- Diametrul orificiului de montare: 3,5 mm
- Distanță orificiu șurub: cca 26 mm
- Grosime cablu: 26 - 16 AWG
- Bloc de conexiuni amovibil
- Temperatură în stare de funcționare: -40 °C ~ 105 °C
- Material: plastic
- Culoare: negru / verde
- Dimensiunii (LxIxÎ): aprox. 36,0 x 35,3 x 17,8 mm

## Pachetul contine

- Adaptor

## Imagini



## Interface

Conector 1:	1 x mufă RJ45 mamă, cu piulițe
Conector 2:	1 x bloc de conexiuni cu 8 pini

## Technical characteristics

Temperatură în stare de funcționare:	-40 °C ~ 105 °C
--------------------------------------	-----------------

## Physical characteristics

Pitch distance:	3,50 mm
Conductor gauge:	26 - 16 AWG
Material:	Plastic
Lungime:	36,0 mm
Width:	35,3 mm
Height:	17,8 mm
Colour:	schwarz / grün