

Delock D-Sub15 adapter ženski na priključni blok s kućištem

Opis

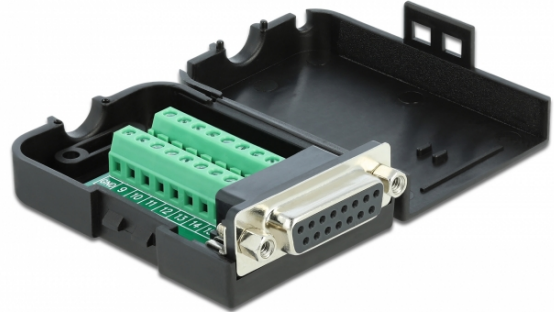
Ovaj Delock adapter bloka priključaka može se koristiti za povezivanje golih vodiča. Na taj način adapter nije samo prikladan za posebne industrijske primjene, već i za zabavu i hobije, primjerice modeliranje željezničkih pruga.

Zaštitno kućište

Plastično kućište štiti PCB od prljavštine i oštećenja.

Vlačno rasterećenje

Navojna kabela uvodnica pričvršćuje kabel u kućištu.



Tehnički podaci

- Priključak:
1 x serijski D-Sub15 ženski (2 reda) s maticama
1 x 16-polni blok priključaka
- Dodjeljivanje pinova: 1:1
- Korak udaljenosti: 3,81 mm
- Upotrebljivo za kabele promjera 26 do 18 AWG
- Radna temperatura: -20 °C ~ 105 °C
- Mjere (DxŠxV): oko 71 x 42 x 21 mm

Preduvjeti sustava

- Slobodan D-Sub15 muški priključak.

Sadržaj pakiranja

- Adapter
- 1 x vlačno rasterećenje
- 2 x sigurnosni vijak

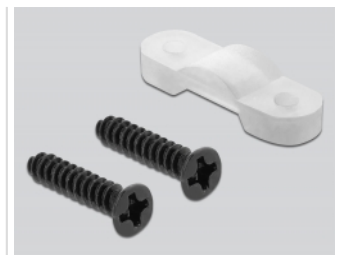
Predmet br. 66569

EAN: 4043619665693

Zemlja podrijetla: CHINA

Pakiranje: Plastična vrećica sa zip zatvaračem

Slike





Interface	
Priključak 1:	1 x serijski Sub-D 15-polni ženski
Priključak 2:	1 x 16-polni blok priključaka
Technical characteristics	
Radna temperatura:	-20 °C ~ 105 °C
Physical characteristics	
Korak udaljenosti:	3,81 mm
Conductor gauge:	26 - 18 AWG
Duljina:	78 mm
Width:	42 mm
Height:	21 mm