

Delock Adaptér ze zástrčkového konektoru D-Sub15 na svorkovnici, s krytem

Popis

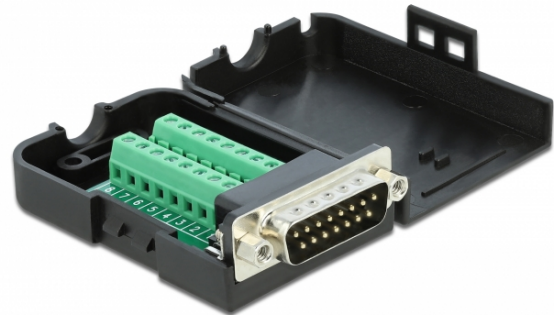
Tento svorkovnicový adaptér od Delocku může být použit pro připojení holých drátů. Adaptér není vhodný jen pro speciální průmyslové aplikace, ale lze použít i v oblasti hobby, např. modelová železnice.

Ochrana krytu

Plastový kryt chrání desku tištěných spojů před prachem a poškozením.

Ochrana proti namáhání

Šroubovací ochrana proti namáhání přidržuje kabel v krytu.



Specifikace

- Konektor:
1 x sériový D-Sub15 samec (2 řady) s maticemi
1 x 16 pin svorkovnice
- Přiřazení pinů: 1:1
- Pitch vzdálenost: 3,81 mm
- Použitelné pro kabelový průřez od 26 do 18 AWG
- Provozní teplota: -20 °C ~ 105 °C
- Rozměry (DxŠxV): cca. 71 x 42 x 21 mm

Systémové požadavky

- Volný port D-Sub15 samice

Obsah balení

- Adaptér
- 1 x ochrana proti namáhání
- 2 x pojistné šrouby

Číslo produktu 66568

EAN: 4043619665686

Země původu: China

Balení: Plastová taška se zipem

Příslušenství



| Interface | |
|---------------------------|---------------------------|
| Konektor 1: | 1 x sériový Sub-D15 samec |
| Konektor 2: | 1 x 16 pin svorkovnice |
| Technical characteristics | |
| Provozní teplota: | -20 °C ~ 105 °C |
| Physical characteristics | |
| Pitch vzdálenost: | 3,81 mm |
| Conductor gauge: | 26 - 18 AWG |
| Délka: | 78 mm |
| Width: | 42 mm |
| Height: | 21 mm |