

## Delock D-Sub15 żeński do Adaptera Terminal Block z obudową

### Opis

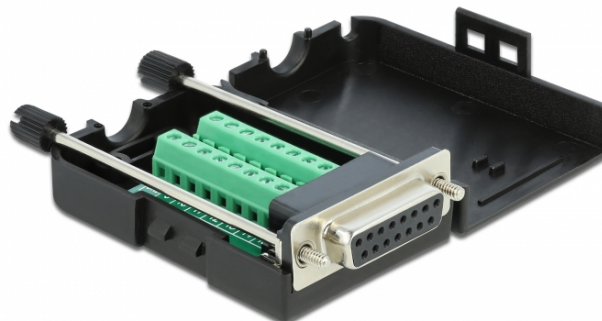
Ten adapter z kostką połączeniową firmy Delock może być używany do podłączania nieizolowanych przewodów. W ten sposób adapter ten nie tylko jest poręczny w przypadku specjalnych zastosowań branżowych, ale również w przypadku zastosowań hobbistycznych, np. modelarstwo kolejkowe.

### Ochrona przez obudowę

Obudowa plastikowa chroni PCB przed kurzem i uszkodzeniami.

### Oslona naprężeń

Zintegrowana w obudowie śruba naprężeń kabla.



### Specyfikacja

- Złącze:  
1 x szeregowy D-Sub15 żeński (2 rzędy) ze śrubkami
- 1 x 16-pinowa kostka połączeniowa
- Przypisanie styków: 1:1
- Rozstaw: 3,81 mm
- Zakres przekroju od 26 do 18 AWG
- Temperatura robocza: -20 °C ~ 105 °C
- Wymiary (DxSxW): ok. 78 x 42 x 21 mm

### Wymagania systemowe

- Wolny port męski D-Sub15

### Zawartość opakowania

- Adapter
- 1 x osłona naprężeń
- 2 x śruba montująca

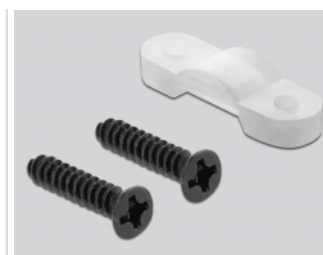
### Numer artykułu 66567

EAN: 4043619665679

Kraj pochodzenia: CHINA

Opakowanie: Torba na zamek błyskawiczny

### Zdjęcia





Interface	
Złącze 1:	1 x 15-pinowy port szeregowy Sub-D, żeński
Złącze 2:	1 x 16-pinowa kostka połączeniowa
Technical characteristics	
Temperatura robocza:	-20 °C ~ 105 °C
Physical characteristics	
Rozstaw:	3,81 mm
Conductor gauge:	26 - 18 AWG
Długość:	78 mm
Width:	42 mm
Height:	21 mm