

Delock Adaptér ze zásuvkového konektoru D-Sub15 na svorkovnici, s krytem

Popis

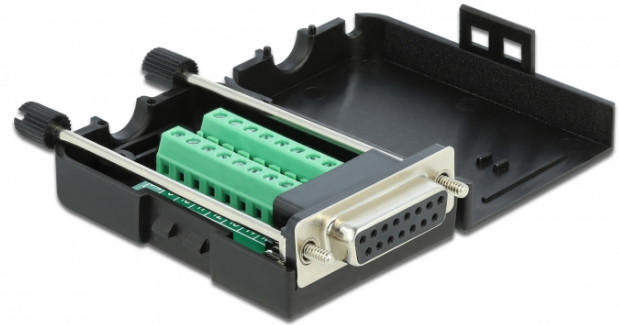
Tento svorkovnicový adaptér od Delocku může být použit pro připojení holých drátů. Adaptér není vhodný jen pro speciální průmyslové aplikace, ale lze použít i v oblasti hobby, např. modelová železnice.

Ochrana krytu

Plastový kryt chrání desku tištěných spojů před prachem a poškozením.

Ochrana proti namáhání

Šroubovací ochrana proti namáhání přidržuje kabel v krytu.



Specifikace

- Konektor:
1 x sériový D-Sub15 samice (2 řady) se šrouby
1 x 16 pin svorkovnice
- Přiřazení pinů: 1:1
- Pitch vzdálenost: 3,81 mm
- Použitelné pro kabelový průřez od 26 do 18 AWG
- Provozní teplota: -20 °C ~ 105 °C
- Rozměry (DxŠxV): cca. 78 x 42 x 21 mm

Systémové požadavky

- Volný port D-Sub15 samec

Obsah balení

- Adaptér
- 1 x ochrana proti namáhání
- 2 x pojistné šrouby

Číslo produktu 66567

EAN: 4043619665679

Země původu: CHINA

Balení: Plastová taška se zipem

Příslušenství





Interface

Konektor 1: 1 x sériový Sub-D 15 pin samice

Konektor 2: 1 x 16 pin svorkovnice

Technical characteristics

Provozní teplota: -20 °C ~ 105 °C

Physical characteristics

Pitch vzdálenost: 3,81 mm

Conductor gauge: 26 - 18 AWG

Délka: 78 mm

Width: 42 mm

Height: 21 mm