

# Delock D-Sub15 hane till anslutningsplint med hölje

## Beskrivning

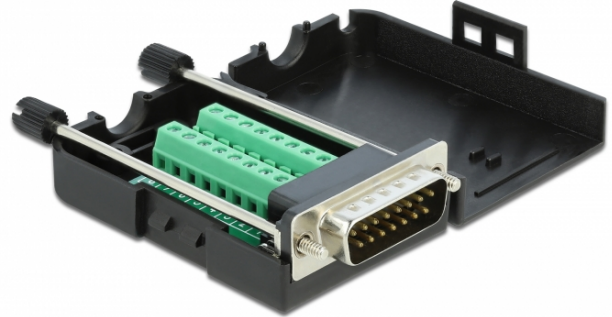
Detta terminalblock från Delock kan användas för att ansluta avskalade trådar. Därmed är adaptern inte bara lämplig för användning inom industrin, utan även för hobbyverksamhet, t.ex. järnvägsmodeller.

### Skyddad av hölje

Plasthöljet skyddar det tryckta kretskortet från smuts och skada.

### Dragavlastning

Den skruvbara dragavlastningen fäster fast kabeln i höljet.



## Specifikationer

- Anslutning:  
1 x seriell D-Sub15 hane (2 rader) med skruvar  
1 x 16-stifts terminalblock
- Stifttilldelning: 1:1
- Delningsavstånd: 3,81 mm
- Kan användas för kabelstorlekar från 26 till 18 AWG
- Driftstemperatur: -20 °C ~ 105 °C
- Mått (LxBxH): ca 78 x 42 x 21 mm

## Systemkrav

- En ledig D-Sub15-port hona

## Paketets innehåll

- Adapter
- 1 x dragavlastning
- 2 x låsskruvar

## Artikelnummer 66566

EAN: 4043619665662

Ursprungsland: China

Paket: Zippåse

## Bilder





Interface	
Kontakt 1:	1 x Seriell Sub-D15 hane med skruvar
Kontakt 2:	1 x 16-stifts terminalblock
Technical characteristics	
Driftstemperatur:	-20 °C ~ 105 °C
Physical characteristics	
Delningsavstånd:	3,81 mm
Conductor gauge:	26 - 18 AWG
Längd:	78 mm
Width:	42 mm
Height:	21 mm