

Delock D-Sub15 mâle à adaptateur de bornier avec boîtier

Description

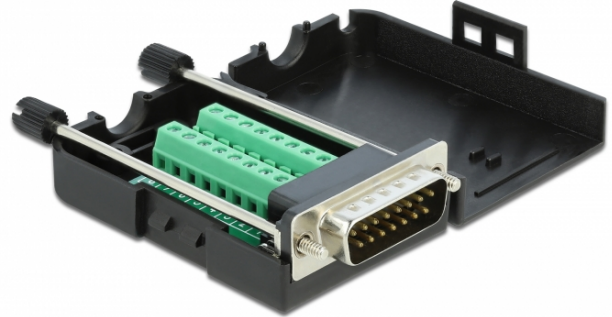
Cet adaptateur bornier Delock peut servir à connecter des fils dénudés. Par conséquent, l'adaptateur n'est pas seulement pratique pour des applications industrielles spécifiques, mais également dans le domaine des loisirs, par exemple les chemins de fer miniatures.

Protection par boîtier

Le boîtier en plastique protège le PCB de la saleté et des dommages.

Réducteur de tension

La rétention à vis fixe le câble dans le boîtier.



Spécifications techniques

- Connecteurs :
1 x D-Sub15 mâle (2 rangées) avec vis
1 x bornier 16 broches
- Assignement de broche : 1:1
- Distance de pas : 3,81 mm
- Utilisable pour un câble 26 à 18 AWG
- Température de fonctionnement : -20 °C ~ 105 °C
- Dimensions (LxlxH) : env. 78 x 42 x 21 mm

Configuration système requise

- Un port D-Sub15 femelle libre

Contenu de l'emballage

- Adaptateur
- 1 x réducteurs de tension
- 2 x vis de verrouillage

N° produit 66566

EAN: 4043619665662

Pays d'origine: China

Emballage: Sac polyvalent à fermeture éclair

Image



Interface	
Connecteur 1:	1 x Série Sub-D15 mâle avec vis
Connecteur 2:	1 x bornier 16 broches
Technical characteristics	
Température de fonctionnement :	-20 °C ~ 105 °C
Physical characteristics	
Distance de pas:	3,81 mm
Conductor gauge:	26 - 18 AWG
Longueur:	78 mm
Width:	42 mm
Height:	21 mm