

Delock Adaptador D-Sub15 macho a bloque de terminales con carcasa

Descripción

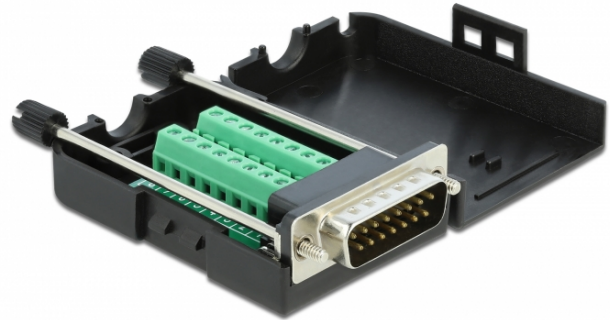
Este adaptador de bloque de terminales de Delock se puede utilizar para conectar cables expuestos. Por tanto, este adaptador no es adecuado para aplicaciones industriales especiales y tampoco para áreas recreativas, como maquetas de trenes.

Protección mediante carcasa

La carcasa de plástico protege la placa de circuito impreso de la suciedad y los daños.

Alivio de tensión

El alivio de tensión atornillado fija el cable en el gabinete.



Especificación técnica

- Conectores:
1 x serie D-Sub15 macho (2 filas) con tornillos
1 x Bloque de terminales de 16 contactos
- Asignación de pines: 1:1
- Distancia entre ejes: 3,81 mm
- Utilizable para un calibre de cable de 26 a 18 AWG
- Temperatura de funcionamiento: -20 °C ~ 105 °C
- Dimensiones (LxANxAL): aprox. 78 x 42 x 21 mm

Requisitos del sistema

- Un puerto hembra D-Sub15 disponible

Contenido del paquete

- Adaptador
- 1 x descarga de tracción
- 2 x tornillos de bloqueo

Número de elemento 66566

EAN: 4043619665662

Pais de origen: China

Paquete: Bolsa de plástico con cremallera

Image



Interface	
Conector 1:	1 x Sub-D15 serie macho con tornillos
Conector 2 :	1 x Bloque de terminales de 16 contactos
Technical characteristics	
Temperatura de funcionamiento:	-20 °C ~ 105 °C
Physical characteristics	
Distancia entre ejes:	3,81 mm
Conductor gauge:	26 - 18 AWG
Longitud:	78 mm
Width:	42 mm
Height:	21 mm