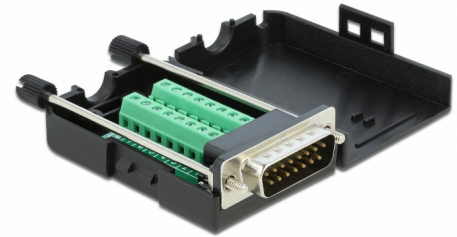


Delock D-Sub15 Stecker zu Terminalblock mit Gehäuse

Beschreibung

Mit diesem Terminalblock Adapter von Delock können Litzen mit abisolierten Enden angeschlossen werden. Dadurch ist der Adapter nicht nur für spezielle Industrieanwendungen geeignet, sondern kann auch im Hobbybereich, wie dem Eisenbahnmodellbau, angewendet werden.



Schutz durch Gehäuse

Das Kunststoffgehäuse schützt die Platine vor Verschmutzungen und Beschädigungen.

Zugentlastung

Die anschraubbare Zugentlastung fixiert das Kabel im Gehäuse.

Artikel-Nr. 66566

EAN: 4043619665662

Ursprungsland: China

Verpackung:
Wiederverschließbare
Tüte

Technische Daten

- Anschlüsse:
 - 1 x Seriell D-Sub15 Stecker (2-reihig) mit Schrauben
 - 1 x 16 Pin Terminalblock
- Pinbelegung: 1:1
- Rastermaß: 3,81 mm
- Verwendbar für einen Drahtquerschnitt von 26 bis 18 AWG
- Betriebstemperatur: -20 °C ~ 105 °C
- Maße (LxBxH): ca. 78 x 42 x 21 mm

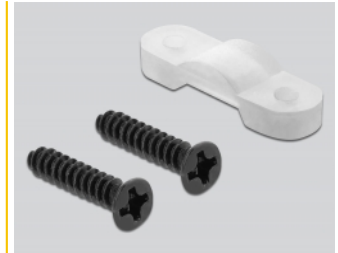
Systemvoraussetzungen

- Eine freie D-Sub15 Buchse

Packungsinhalt

- Adapter
- 1 x Zugentlastung
- 2 x Sicherungsschrauben

Abbildungen



Schnittstelle

Anschluss 1:	1 x Seriell Sub-D15 Stecker mit Schrauben
Anschluss 2:	1 x 16 Pin Terminalblock

Technische Eigenschaften

Betriebstemperatur:	-20 °C ~ 105 °C
---------------------	-----------------

Physikalische Eigenschaften

Rastermaß:	3,81 mm
Leiterquerschnitt:	26 - 18 AWG
Länge:	78 mm
Breite:	42 mm
Höhe:	21 mm

Herstellerinformation

Strasse	Beeskowdamm 13/15
PLZ	14167
Ort	Berlin
Land	Deutschland
E-Mail	info@delock.de
Webseite	www.delock.de