

Delock Posuvný spínač DIP, 12-číslíkový, s rozestupem 2,54 mm, THT, vertikální, modrý, 10 ks

Popis

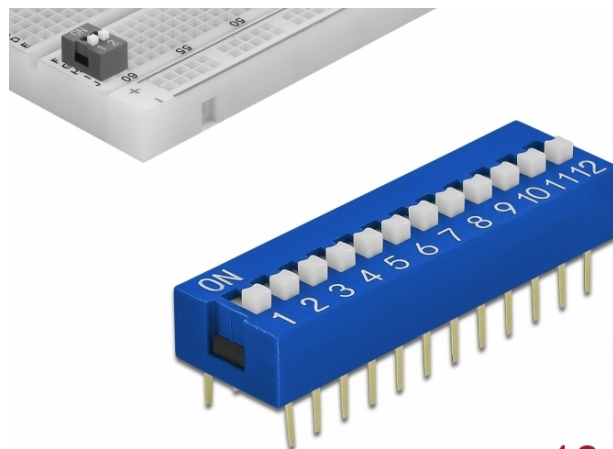
Tento posuvný spínač Delock je vhodný k montáži do otvoru na desce tištěných spojů (PCB).

Technologie montáže THT

Připojené pájecí piny na spínači DIP lze vložit skrze styčné otvory na desce tištěných spojů (PCB) a připájet ze spodní strany. Spínací řady se používají k nastavení konfigurace a ke změně parametrů.

Multifunkční aplikace

Spínač DIP se používá hlavně v telekomunikacích, počítačích a při měření.



10 x

Specifikace

- Konektor:
2 x 12 pájecí kolík
- Počet poloh: 12
- Pitch vzdálenost: 2,54 mm
- Poloha spínače: zapnuto / vypnuto
- Hodnocení spínače: 25 mA, 24 V stejnosměrný
- Odolnost izolace: 100 MΩ / 500 V stejnosměrný
- Udržitelné napětí: 300 V střídavé / 1 minuta
- Teplota pájení: 250 °C na přibližně 3 - 5 sekund
- Mechanická životnost: 2000 cyklů
- Teplota prostředí: -40 °C ~ 85 °C
- Provozní teplota: -40 °C ~ 85 °C
- Materiál: plast
- Barva: modrý
- Rozměry (DxŠxV): cca. 31,9 x 9,9 x 5,5 mm

Číslo produktu 66388

EAN: 4043619663880

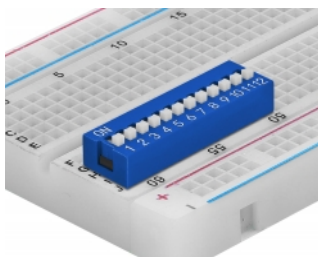
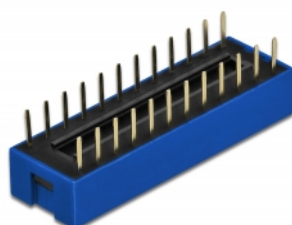
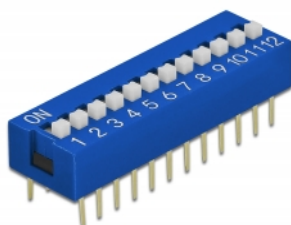
Země původu: China

Balení: • Trubice

Obsah balení

- 10 x posuvné spínače DIP

Příslušenství





General	
Mounting type:	Soldering
Interface	
konektor:	2 x 12 pájecí kolík
Technical characteristics	
Storage temperature:	-40 °C ~ 85 °C
Provozní teplota:	-40 °C ~ 85 °C
Rezistor:	100 MΩ / 500 V
Physical characteristics	
Pitch vzdálenost:	2,54 mm
Materiál:	plast
Délka:	31,9 mm
Width:	9,9 mm
Height:	5,5 mm
Switch:	On / Off
Barva:	modré