

Delock Panel montażowy na szynie DIN dla urządzeń Micro Controller lub urządzeń 3.5"

Opis

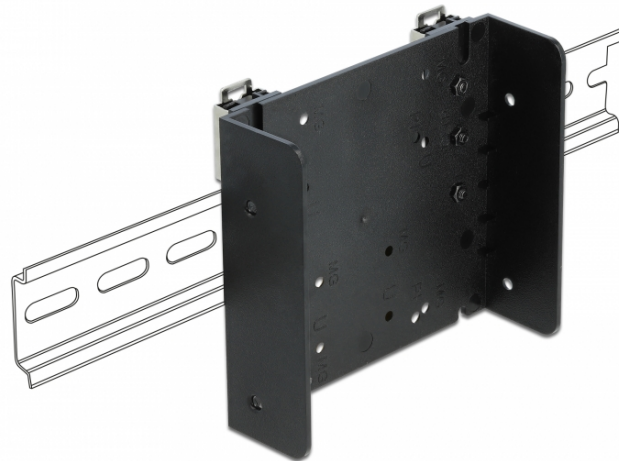
Panel montażowy Delock pozwala na łatwe montowanie mikrokontrolera na szynie DIN 35 mm. Dwa gotowe zaciski zapewniają mocowanie na szynie DIN.

Różne zastosowania

Przygotowane otwory umożliwiają mocowanie większości znanych mikrokontrolerów. Można montować różne modele Raspberry Pi, Asus Tinkerboard, Arduino i inne.

Pasuje do urządzeń 3.5"

Oprócz mikrokontrolera, urządzenia i panele formatu 3.5" można mocować na panelu montażowym. Pozwala to na mocowanie na szynie DIN wbudowanych hubów USB 3.5" lub podobnych.



Specyfikacja

- Otwory przygotowane dla:
Raspberry: Pi A+, Pi B+, Pi 2 B, Pi 3 B, Pi 3B+, Pi 3 A+
ASUS Tinkerboard
Arduino UNO, Arduino Mega
- Pasuje do urządzeń formatu 3.5"
- Mocowanie w przypadku szyny DIN 35 mm
- Kolor: czarny
- Materiał: PC + ABS
- Wymiary (DxSxW): ok. 105 x 95 x 43 mm

Wymagania systemowe

- 35 mm szyny DIN

Zawartość opakowania

- Panel montażowy do szyny DIN
- 12 x śruby M3
- 6 x podkładka
- Instrukcja obsługi

Numer artykułu 66292

EAN: 4043619662920

Kraj pochodzenia: China

Opakowanie: Retail Box



Zdjęcia

