

Delock Kit de montage sur rail DIN pour Micro Controller ou appareils 3.5"

Description

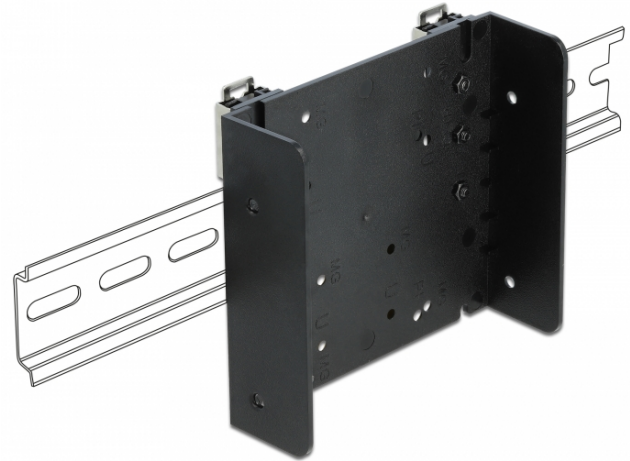
Ce kit de montage de Delock permet de monter facilement un microcontrôleur sur un rail DIN de 35 mm. Les deux clips préassemblés assurent une tenue ferme sur le rail DIN.

Utilisation flexible

Les orifices préfabriqués donnent la possibilité de monter la plupart des microcontrôleurs usuels. Différents modèles de Raspberry Pi, Asus Tinkerboard, Arduino et autres peuvent être montés dessus.

Approprié aux appareils de 3.5"

En plus du microcontrôleur, des appareils et des panneaux de format 3.5" peuvent aussi être fixés au kit de montage. Cela permet aux hubs USB intégrés de 3.5" ou similaires d'être montés sur un rail DIN.



Spécifications techniques

- Trous préfabriqués pour :
Raspberry : Pi A+, Pi B+, Pi 2 B, Pi 3 B, Pi 3B+, Pi 3 A+
ASUS Tinkerboard
Arduino UNO, Arduino Mega
- Approprié pour des appareils de format 3.5"
- Montage pour rail DIN 35 mm
- Couleur : noir
- Matériel : PC + ABS
- Dimensions (LxlxH) : env. 105 x 95 x 43 mm

Configuration système requise

- 35 mm rail DIN

Contenu de l'emballage

- Kit de montage de rail DIN
- 12 x vis M3
- 6 x entretoise
- Mode d'emploi

N° produit 66292

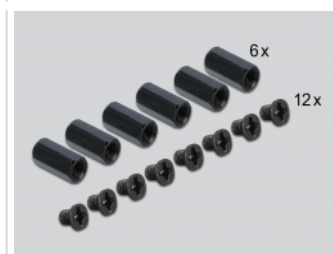
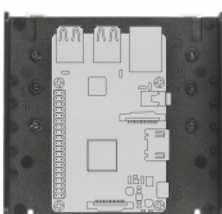
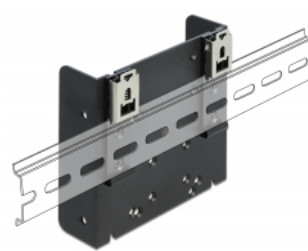
EAN: 4043619662920

Pays d'origine: China

Emballage: Retail Box



Image



General	
Mounting type:	Montage sur rail DIN : 35 mm
Physical characteristics	
Matériau du boîtier :	Plastique
Longueur:	105 mm
Width:	95 mm
Height:	43 mm
Couleur:	noir