

D-Sub 9 tűs adapter anya - 10 tűs kapocstest házzal

Leírás

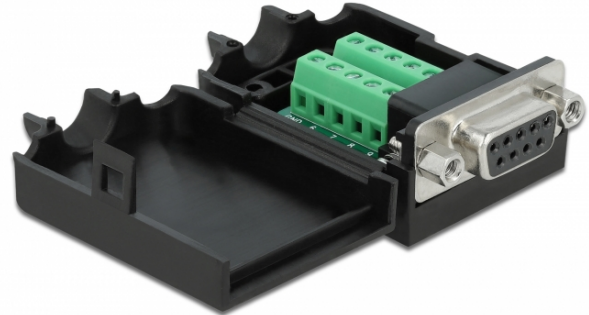
Ez a csatlakozóblokkal ellátott Delock adapter csupasz vezetékek csatlakoztatására használható. Az adapter nem csak speciális ipari célokra, hanem szabadidős tevékenységekhez (pl. vasúti modellezéshez) is megfelelő.

Házzal történő védelem

A műanyag ház megvédi a PCB-t a szennyeződéstől és a károsodástól.

Túlfeszülés védelem

A beépített túlfeszülés-gátló rögzíti a kábelt a házban.



Műszaki adatok

- Csatlakozó:
 - 1 x soros D-Sub 9 hüvely csavar anyákkal
 - 1 x 10 tűs csatlakozóblokk
- Pólus kiosztás: 1:1
- Vezetékek középvonala közötti távolság: 3,81 mm
- 26 – 18 AWG vezeték méretű kábelekhez használható
- Működési hőmérséklet: -20 °C ~ 105 °C
- Méretek (HxSzxM): kb. 51,8 x 34,4 x 21,0 mm

Rendszerkövetelmények

- Egy szabad, 9 tűs D-Sub-dugó

A csomag tartalma

- Adapter
- 1 x túlfeszülés-gátló
- 2 x rögzítő csavar

Tételszám 66265

EAN: 4043619662654

Származási hely: CHINA

Csomag: Zárható műanyag tasak

Képek





Interface	
Csatlakozó 1:	1 x soros Sub-D 9 hüvely csavar anyákkal
Csatlakozó 2:	1 x 10 tűs csatlakozóblokk
Technical characteristics	
Működési hőmérséklet:	-20 °C ~ 105 °C
Physical characteristics	
Vezetékek középvonala közötti távolság:	3,81 mm
Conductor gauge:	26 - 18 AWG
Hosszúság:	51,8 mm
Width:	34,4 mm
Height:	21,0 mm