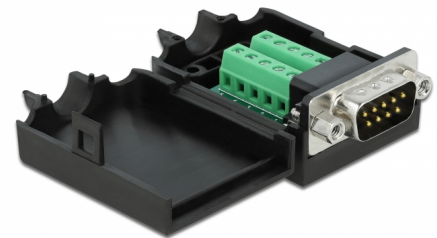


# Delock D-Sub9 Stecker zu Terminalblock mit Gehäuse

## Beschreibung

Mit diesem Terminalblock Adapter von Delock können Litzen mit abisolierten Enden angeschlossen werden. Dadurch ist der Adapter nicht nur für spezielle Industrieanwendungen geeignet, sondern kann auch im Hobbybereich, wie dem Eisenbahnmodellbau, angewendet werden.



## Schutz durch Gehäuse

Das Kunststoffgehäuse schützt die Platine vor Verschmutzungen und Beschädigungen.

## Zugentlastung

Die integrierte Zugentlastung fixiert das Kabel im Gehäuse.

**Artikel-Nr. 66264**

EAN: 4043619662647

Ursprungsland: Taiwan,  
Republic of China

Verpackung:  
Wiederverschließbare  
Tüte

## Technische Daten

- Anschlüsse:  
1 x Seriell D-Sub 9 Stecker mit Muttern  
1 x 10 Pin Terminalblock
- Pinbelegung: 1:1
- Rastermaß: 3,81 mm
- Verwendbar für einen Drahtquerschnitt von 26 bis 18 AWG
- Betriebstemperatur: -20 °C ~ 105 °C
- Maße (LxBxH): ca. 51,8 x 34,4 x 21,0 mm

## Systemvoraussetzungen

- Eine freie D-Sub 9 Pin Buchse

## Packungsinhalt

- Adapter
- 1 x Zugentlastung
- 2 x Sicherungsschrauben

## Abbildungen



## Schnittstelle

Anschluss 1:	1 x Seriell Sub-D 9 Stecker mit Muttern
Anschluss 2:	1 x 10 Pin Terminalblock

## Technische Eigenschaften

Betriebstemperatur:	-20 °C ~ 105 °C
---------------------	-----------------

## Physikalische Eigenschaften

Rastermaß:	3,81 mm
Leiterquerschnitt:	26 - 18 AWG
Länge:	51,8 mm
Breite:	34,4 mm
Höhe:	21,0 mm

## Herstellerinformation

---

Strasse	Beeskowdamm 13/15
PLZ	14167
Ort	Berlin
Land	Deutschland
E-Mail	info@delock.de
Webseite	www.delock.de