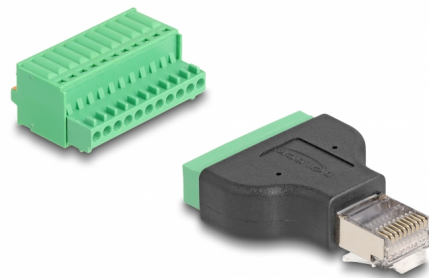


# Delock Adaptor RJ50 tată la bloc terminal cu buton

## Descriere scurta

Acest adaptor de la Delock poate fi folosit pentru a conecta diverse dispozitive de rețea. Cablurile cu capetele dezbrăcate pot fi conectate fără instrumente prin intermediul blocului de borne cu buton.



**Nr. 66243**

EAN: 4043619662432

Țara de origine: China

Pachet: Pungă din plastic  
cu închidere tip fermoar

## Detalii tehnice

- Conectori:
  - 1 x RJ50 tată
  - 1 x bloc de conexiuni cu 11 pini
- Distanța pas: 2,54 mm
- Alocare pin: 1:1
- Ecranat
- Material: PVC
- Culoare: negru / verde
- Dimensiunii (LxlxÎ): aprox. 43 x 33 x 20 mm

## Pachetul contine

- Adaptor

## Imagini



## Interface

Conector 1:	1 x RJ50 tată
Conector 2:	1 x bloc de conexiuni cu 11 pini

## Physical characteristics

Pitch distance:	2,54 mm
Material:	PVC
Lungime:	43 mm
Width:	33 mm
Height:	20 mm
Colour:	schwarz / grün