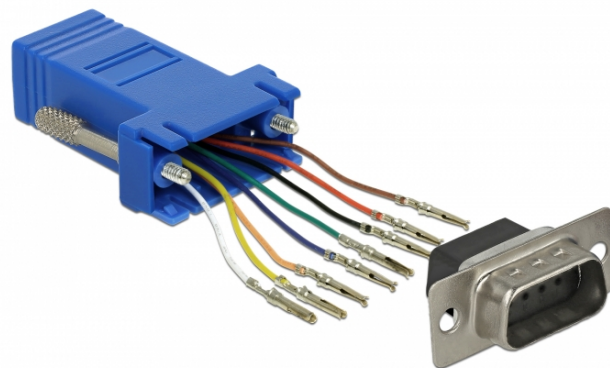


Adaptér D-Sub z devítipinového zástrčkového konektoru na montážní sestavu zásuvkového konektoru RJ45, modrý

Popis

Tento adaptér Delock lze použít k rozšíření sériového rozhraní použitím volitelného kabelu Cat. 5 / 5e / 6. Takto můžete nastavovat přidělení pinů individuálně. Prostě zastrčte konec kabelu do požadovaného otvoru konektoru a nechte jej zapadnout do krytu.



Specifikace

- Konektor:
1 x sériový D-Sub 9 pin samec >
1 x RJ45 samice
- Rozhraní RJ45 s 8 piny, sériově propojitelné
- Sériový konektor se šroubky
- Rozměry včetně konektorů (DxŠxV): cca. 52 x 34 x 16 mm
- Barva: modrý

Systémové požadavky

- Volný devítipinový D-Sub zásuvkový port nebo
- Volná zásuvka RJ45

Obsah balení

- Adaptér

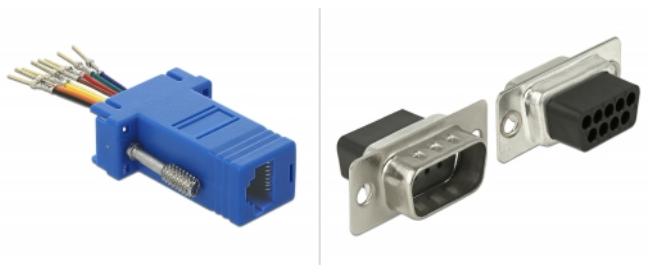
Číslo produktu 66167

EAN: 4043619661671

Země původu: China

Balení: Plastová taška se zipem

Příslušenství



PIN	Farbe / Color
1	Blau / Blue
2	Orange / Orange
3	Schwarz / Black
4	Rot / Red
5	Grün / Green
6	Gelb / Yellow
7	Braun / Brown
8	Weiß / White

Interface

konektor: 1 x Sub-D 9 pin samec

Konektor 1: 1 x RJ45 samice

Physical characteristics

Pouzdro barva: modrý

Materiál pouzdra: Plastová

Délka: 52 mm

Width: 34 mm

Height: 16 mm