

Delock DIN sínre rögzíthető sorkapocs 10 tűs 5,08 mm-es hajlítással

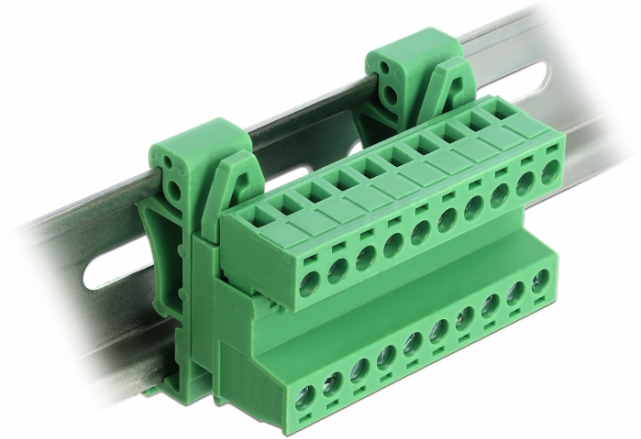
Leírás

A Delock által beállított sorkapocs alkalmas DIN sínre való szerelésre. Így az adat vagy a tápkábelek a csatlakozóblokkon keresztül csatlakoztathatók.

DIN sín rögzítés

Ez a sorkapocs rögzíthető egy DIN sínre 35 mm-es szélességgel.

[DIN sínre rögzíthető sorkapocs](#)



Műszaki adatok

- Csatlakozó:
Csatlakozóblokk:
1 x 10 tűs dugó
1 x 10 tűs csavar helyyel
Csatlakozási terminál:
1 x 10 érintkezős hüvely
1 x 10 tűs csavar helyyel
- Vezetékek középvonala közötti távolság: 5,08 mm
- Környezeti hőmérséklet: -40 °C ~ 105 °C
- Kábelkapcsoló használható 24-12 AWG-ig
- Ellenállási feszültsége: AC 2500 V / 1 perc
- Mért feszültség a következő alapján: UL: 300 V, IEC: 320 V
- Mért áramerősség a következő alapján: UL: 10 A, IEC: 15 A
- DIN sín rögzítés: 35 mm
- Készült: műanyagból
- Szín: zöld
- Méretek (HxSzxM): kb. 42,50 x 32,45 x 52,85 mm

A csomag tartalma

- Csatlakozóblokk
- Csatlakozási terminál
- DIN sínkapocs

Tételszám 66082

EAN: 4043619660827

Származási hely: China

Csomag: Zárható műanyag tasak

Képek





General	
Suitable for conductor gauge:	24 - 12 AWG
Mounting type:	DIN rail 35 mm
Interface	
Csatlakozó 1:	1 x 10 tűs dugó
Csatlakozó 2:	1 x 10 Pin Schraubklemme
csatlakozó 3:	1 x 10 érintkezős hüvely
csatlakozó 4:	1 x 10 Pin Schraubklemme
Technical characteristics	
Storage temperature:	-40 °C ~ 105 °C
Physical characteristics	
Burkolat anyaga:	Műanyag
Hosszúság:	42,50 mm
Width:	32,45 mm
Height:	52,85 mm
Szín:	zöld