

Delock Panel zacisków, szyna DIN 10 pin z odstępem 5,08 mm, przechylony

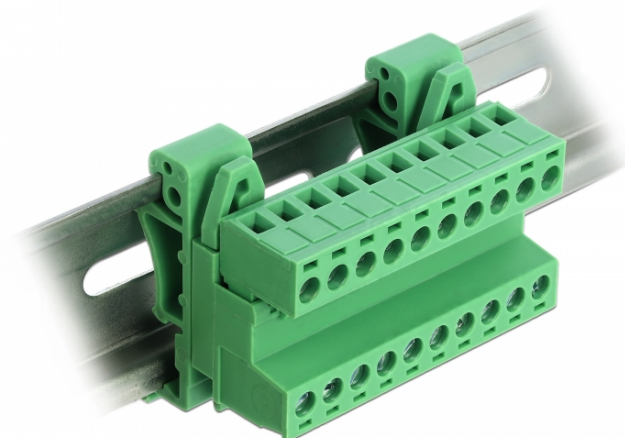
Opis

Panel zacisków Delock nadaje się do montowania na szynie DIN. Dzięki temu kable danych bądź zasilania można podłączyć przez zaciski.

Montaż na szynie DIN

Panel zacisków do montażu na szynie DIN 35 mm.

[Panel zacisków, szyna DIN](#)



Specyfikacja

- Złącze:
- Kostka połączeniowa:
 - 1 x 10-pinowa męski
 - 1 x 10-pinowa zacisków
- Zacisk:
 - 1 x 10-pinowe żeńskie
 - 1 x 10-pinowa zacisków
- Rozstaw: 5,08 mm
- Temperatura otoczenia: -40 °C ~ 105 °C
- Zakres przekroju od 24 do 12 AWG
- Napięcie przenoszone: AC 2500 V / 1 min
- Napięcie znamionowe według: UL: 300 V, IEC: 320 V
- Prąd znamionowy według: UL: 10 A, IEC: 15 A
- Montaż na szynie DIN 35 mm
- Materiał: tworzywo sztuczne
- Kolor: zielony
- Wymiary (DxSxW): ok. 42,50 x 32,45 x 52,85 mm

Zawartość opakowania

- Kostka połączeniowa
- Zacisk
- Zacisk szyny DIN

Numer artykułu 66082

EAN: 4043619660827

Kraj pochodzenia: China

Opakowanie: Torba na zamek błyskawiczny

Zdjęcia





| General | |
|-------------------------------|--------------------------|
| Suitable for conductor gauge: | 24 - 12 AWG |
| Mounting type: | DIN rail 35 mm |
| Interface | |
| Złącze 1: | 1 x 10-pinowa męski |
| Złącze 2: | 1 x 10 Pin Schraubklemme |
| złącze 3: | 1 x 10-pinowe żeńskie |
| złącze 4: | 1 x 10 Pin Schraubklemme |
| Technical characteristics | |
| Storage temperature: | -40 °C ~ 105 °C |
| Physical characteristics | |
| Materiał obudowy: | Plastik |
| Długość: | 42,50 mm |
| Width: | 32,45 mm |
| Height: | 52,85 mm |
| Kolor: | zielony |